

SUSTENTABILIDADE NA ENERGIAS DO BRASIL CASO CONSTRUÇÃO AHE PEIXE ANGICAL

Pedro Sirgado

Superintendente Corporativo de Sustentabilidade

Outubro, 2007



Agenda

Quem nós somos

Responsabilidade Social Corporativa

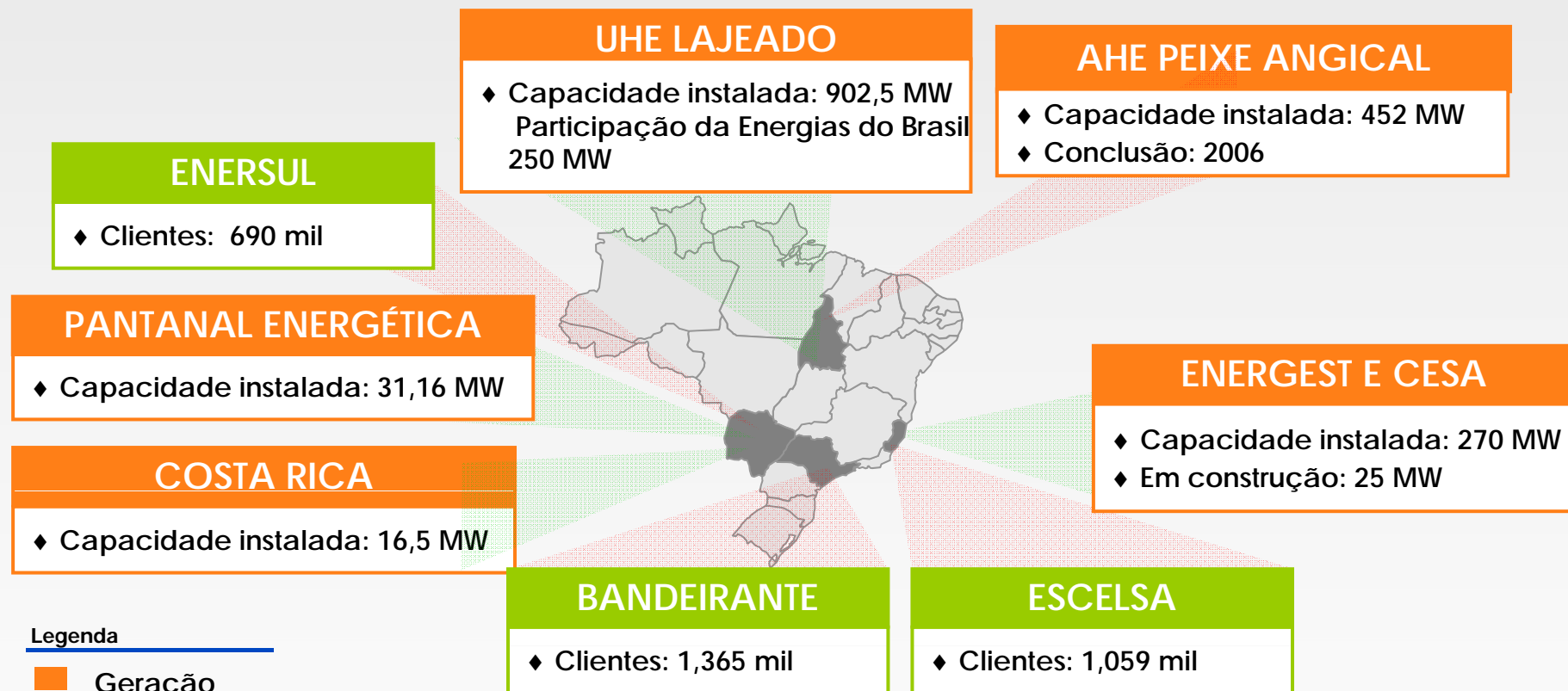
UHE Peixe Angical

Considerações Finais

Agenda

Quem nós somos

Presença geográfica



Legenda

- Geração
- Distribuição

Destaques:

TOTAL DE ATIVOS: R\$ 9,6 BILHÕES
 RECEITA BRUTA: R\$ 6,2 MILHÕES
 CAPACIDADE INSTALADA: 1018 MW

Destaques:

ENERGIA DISTRIBUÍDA: 24.000 GWh/ano
 POPULAÇÃO ATENDIDA: 11 MILHÕES DE PESSOAS
 NÚMERO DE COLABORADORES: 3.000

Foco em transparência, competitividade e ganhos em sinergias



Legenda

% do capital total

Notas:

- 1 Capital votante, também representa o percentual da capacidade instalada alocada para a Energias do Brasil . A Energias do Brasil detêm 26,70% do capital total
- 2 Inclui ativos de geração da Escelsa
- 3 Inclui ativos de geração da Enersul

Agenda

Responsabilidade Social Corporativa

Conceito

Integração voluntária, por parte da empresa, das preocupações sociais e ambientais em suas operações e em suas relações com os interlocutores.

Destacamos ações e iniciativas que buscam ir além do benefício econômico, oferecendo conteúdo ético e respeito aos direitos humanos dos atores internos e externos.

Abrangência

<i>Stakeholders:</i>	✓ Financiadores
✓ Clientes	✓ Governo
✓ Acionistas	✓ Comunidade
✓ Colaboradores	✓ Fornecedores

Os stakeholders

Os **clientes** querem receber energia elétrica sem interrupção, por um preço razoável e com um excelente serviço de atendimento; os **financiadores** querem receber seus recursos de volta devidamente remunerados e sem risco; os **fornecedores** querem uma demanda previsível para seus insumos e por um bom preço; os **colaboradores** querem contar com seu emprego no futuro, boas condições de trabalho, a possibilidade de uma mobilidade promissora na sua carreira e uma remuneração justa; a **comunidade** quer melhorar sua qualidade de vida e um meio ambiente sem ameaças; o **governo** regulamenta, fiscaliza e busca garantir um ambiente propício ao crescimento do setor; os **acionistas** querem receber um retorno adequado ao risco e tamanho do seu investimento.

Benefícios Internos

- Alinhar, integrar e otimizar investimentos;
- Focar os investimentos em alinhamento com o negócio do Grupo e seu posicionamento estratégico;
- Definir áreas de atuação;
- Disciplinar e qualificar as demandas;
- Potencializar projetos/ganhos de escala;
- Sistematizar a avaliação e gestão dos projetos;
- Profissionalizar a atuação em RSC;
- Avaliar retorno do investimento e resultados.

Benefícios Externos

- Conquistar a confiança dos stakeholders e da sociedade em geral;
- Promover a transparência nas relações do Grupo;
- Facilitar o reconhecimento público de sua ação em RSC;
- Consolidar a marca e promover a imagem institucional;
- Ser reconhecida como empresa socialmente responsável;
- Ser admirada pelo mercado.

Agenda



UHE Peixe Angical



Geração – *Investimentos: UHE Peixe Angical*

- **Localização:** Rio Tocantins - TO
- **Capacidade instalada:** 452 MW
- **Energia assegurada anual:** 2.374 GWh
- **Área do reservatório:** 294 Km²
- **Investimento:** R\$1,6 Bi
- **Cronograma:**
 - Junho 2006 – início operação comercial
 - Julho 2006 – início da segunda turbina
 - Outubro 2006 – início da terceira turbina





Reassentamento Piabanha I



[Escola Piabanha I](#)



[TO 491](#)



[Casa dos Reassentamentos](#)

Agenda

Considerações Finais

Sustentabilidade *Responsabilidade Social e Ambiental*



- **Atividades ambientais**

- Investimentos de R\$43,9 milhões em 2006
- Adesão ao  **United Nations Global Compact**



- **Protocolo de Kyoto**

- Iniciativas visando adequação de projetos para habilitação aos benefícios do "Mecanismo de Desenvolvimento Limpo (MDL)"



- **Apoio social**

- R\$ 9 milhões foram investidos em 2006, com destaque para a educação

- **Universalização**

- "Luz para todos" → ~25.000 conexões em 2006



- **Cultura**

- Projeto Letras de Luz, em parceria com a Fundação Victor Civita



www.energiasdobrasil.com.br

