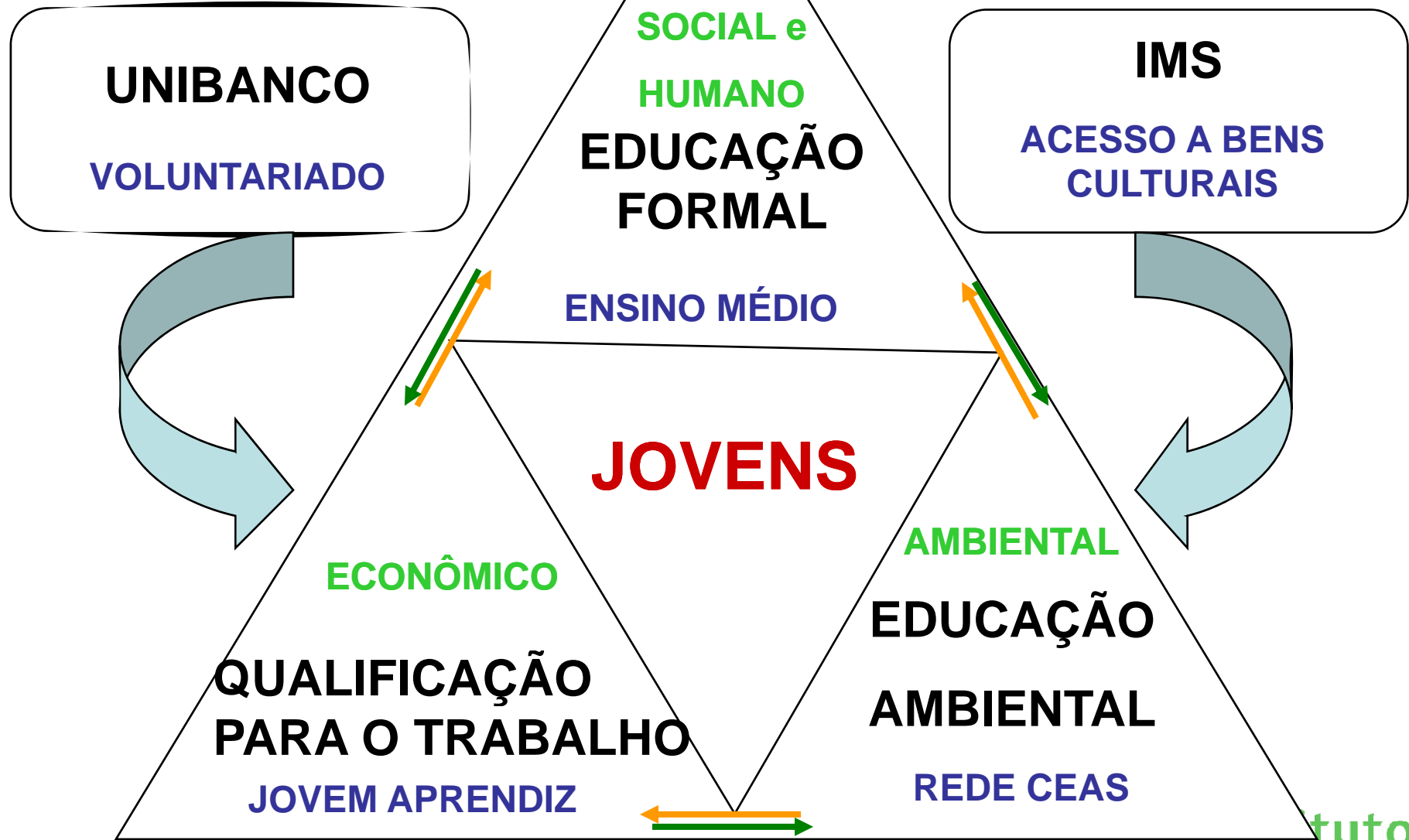


# Instituto Unibanco

## Uma visão geral

# Sustentabilidade

# Triple Bottom Line



**Mas afinal, por que o foco nos jovens?**

# Situação da Juventude

## **BAIXA ESCOLARIDADE/POBREZA:**

- ✓ Do total da população entre 15 e 17 anos (10Mil), somente 4Mil encontram-se matriculados no Ensino Médio, 1Mil ainda estão cursando o ensino fundamental (Crise de Audiência do Ensino Médio).
- ✓ Cada ano adicional de escolaridade tem o poder de aumentar a renda individual em 10%.

## **DESEMPREGO:**

- ✓ Entre os jovens na faixa de 16 a 24 anos (25%), a taxa de desemprego (31,82%) já é quase o triplo da população de 25 anos ou mais (12,76%), mas sobram postos de trabalho por falta de mão de obra qualificada (Apagão da Qualificação)

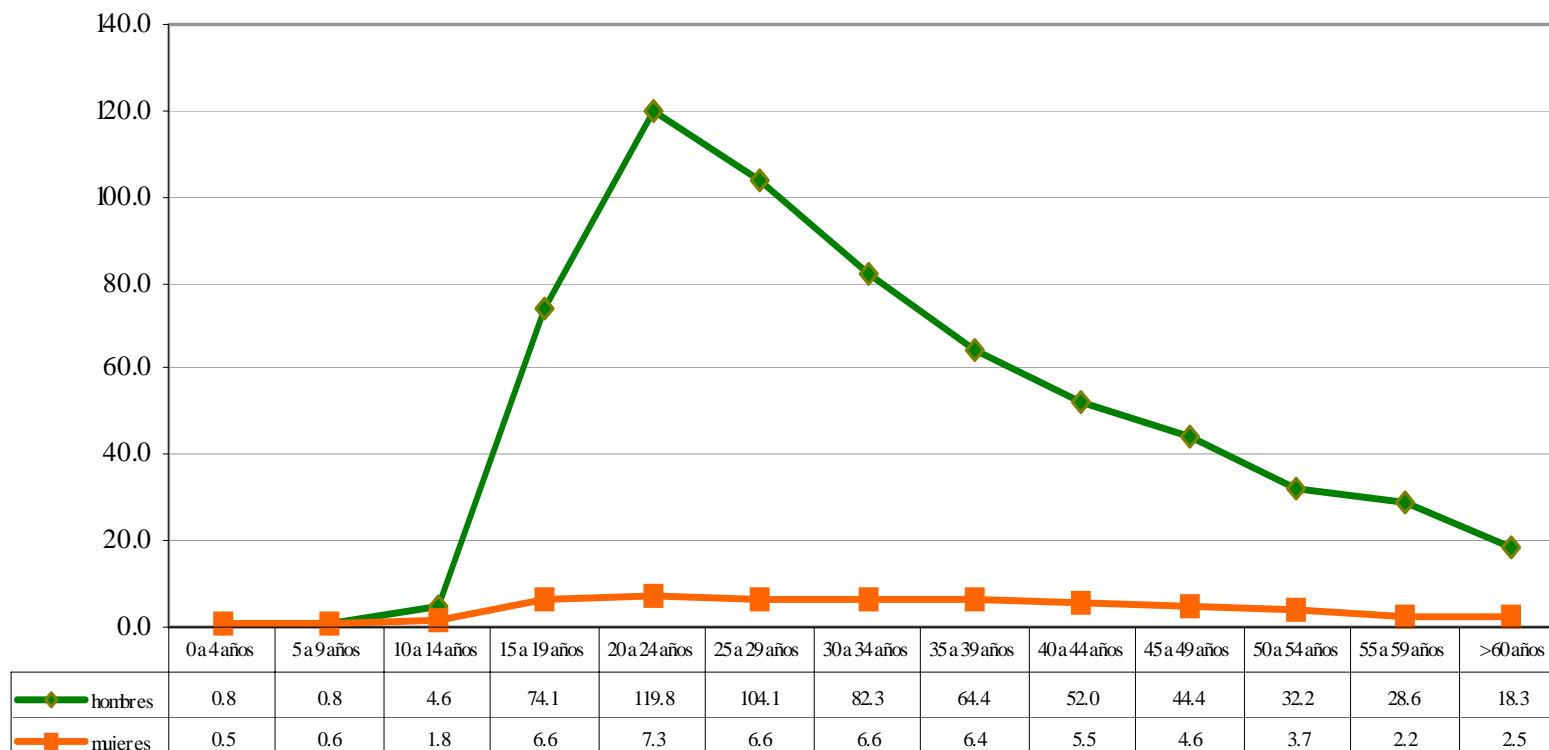
## **DESOCUPAÇÃO:**

- ✓ Os jovens vêm desistindo de buscar emprego, aumentando o nível de desocupação (não estudam nem trabalham) que chega em 2005 a 20% dos jovens.

## **VIOLÊNCIA:**

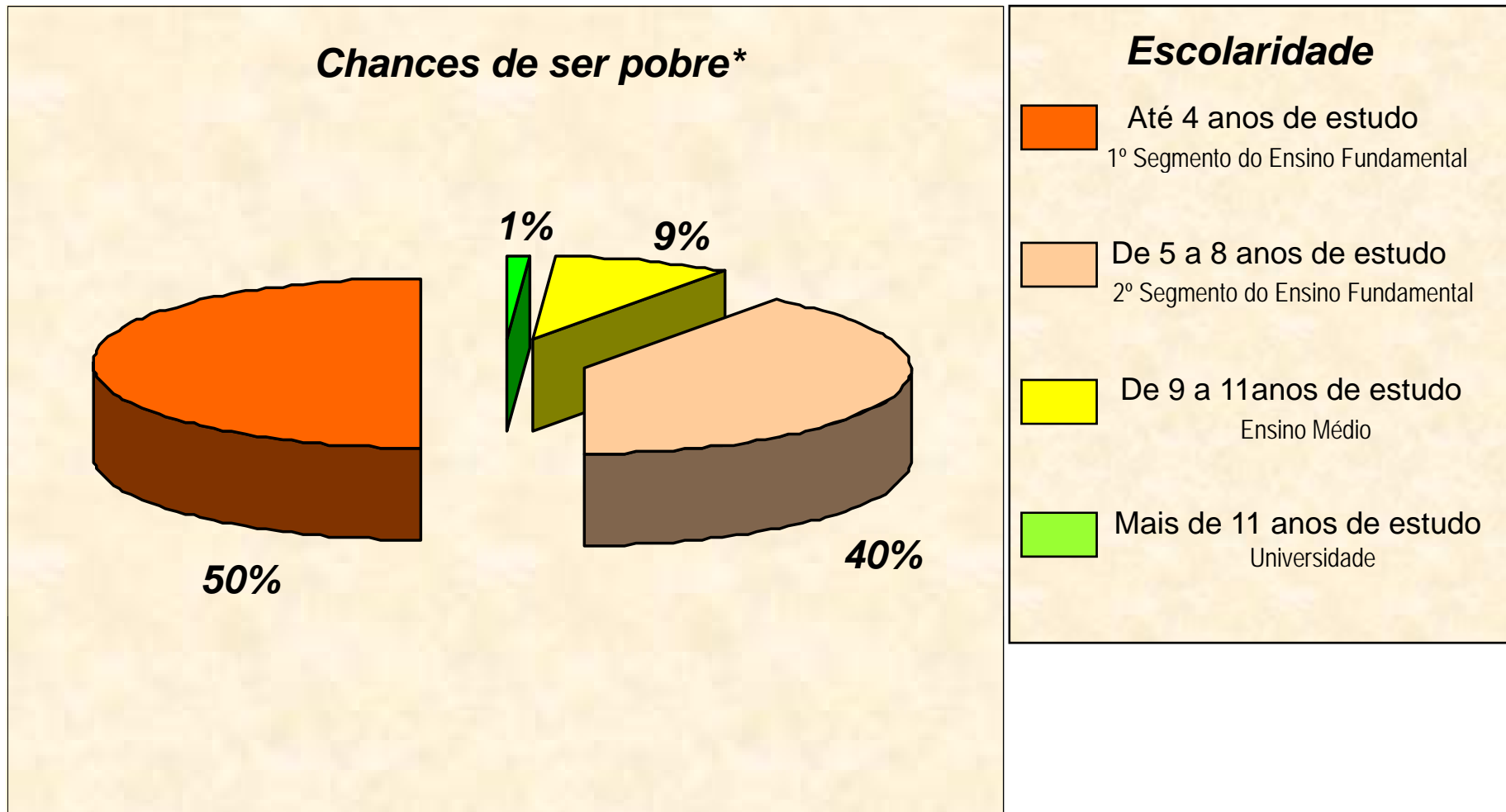
- ✓ O jovem nesta faixa é a maior vítima e o maior agente dos crescentes níveis de violência

## Taxas de Mortalidade por Homicídio Segundo Sexo e Grupo de Idade, Brasil, 2000



Fonte: Datasus. Ministério da Saúde.

## Porque priorizar o Ensino Médio?



\* Conceitua-se como pobreza neste estudo, renda familiar *per capita* de até meio salário mínimo mensal

Fonte: IPEA/ 2002

# Conseqüências para a sociedade

- **Enorme discrepância entre o estágio de desenvolvimento do país e o percentual da PEA com escolaridade média - Brasil 14,4%; Índia 28,2%; China 45,3%; Coréia do Sul 55,2%; México 37%; Chile 35,7% e Argentina 31,1%.**
- **Comportamentos negativos dos jovens podem representar uma redução de 2% no crescimento da América Latina (BIRD).**
- **O Brasil deixa de crescer meio ponto porcentual por ano, porque um grande contingente de jovens não consegue terminar o Ensino Médio. Em 40 anos deixaremos de ganhar R\$ 300 bilhões (16% do PIB)**
- **Estudo do BID estima que o preço da violência no Brasil representa 10,5% do PIB**



**COMPETITIVIDADE**

**SUSTENTABILIDADE**

# 1. PROJETO JOVEM DE FUTURO

MELHORIA DA QUALIDADE DO ENSINO MÉDIO

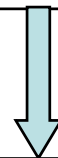


# PROPOSTA

Oferecer, a escolas públicas de Ensino Médio Regular, **apoio técnico e financeiro** para a concepção, implantação e avaliação de um **plano de melhoria de qualidade**, com duração de três anos, que vise, através de estratégias de **incentivo a professores e alunos** e de **melhoria do ambiente físico**, aumentar significativamente o **rendimento dos alunos**, nos testes padronizados de Português e Matemática, e diminuir os **índices de evasão**.

## METAS (Três anos)

- Aumentar em 50% as médias de desempenho no SAEB de terceira série.
- Diminuir em 40% os índices de evasão escolar



**Aumentar o IDEB**

# Cobertura

- 2007
  - 4 (3) escolas em SP (Região do Butantã)
  - Total: 5 275 alunos
- 2008
  - 4 escolas em SP (5 275), 25 escolas em POA (40 824) e 20 escolas em BH (35 969)
  - Total: 82 068 alunos



## 2. PROJETO ENTRE JOVENS

**A tutoria melhorando o desempenho escolar**

# Proposta

Oferecer atendimento educacional complementar a alunos da **primeira série** de escolas da rede pública de **Ensino Médio Regular**, com dificuldades específicas em **Português e Matemática**, advindas do ensino fundamental, através de um **programa de tutoria**, desenvolvido por **universitários** de cursos de licenciatura, visando a melhoria do desempenho e a diminuição da evasão.

# METAS

- Aumento de 20% do desempenho de alunos, ao final da primeira série, nos testes padronizados de Português e Matemática.
- Diminuição de 10% dos índices de evasão e repetência de alunos matriculados na primeira série do Ensino Médio.

# Cobertura

- **2007**
  - 20 escolas no RJ
  - 2 174 alunos
  - 143 universitários
- **2008**
  - 40 escolas no RJ (6 000 alunos), 23 escolas em Vitória (3 000 alunos) e 20 escolas em Juiz de Fora (2 500 alunos)
  - 11 500 alunos
  - 700 universitários

# 3. PROJETO JOVENS APRENDIZES IU

Uma proposta de promoção da Lei  
do Aprendiz



# O que é o Projeto Jovens Aprendizes?

1. Mobilização dos atores envolvidos na implantação da lei (Seminários Regionais)
  - a. empresários,
  - b. Delegacias Regionais do Trabalho,
  - c. organizações formadoras (ONGs) e
  - d. Conselhos Municipais de Defesa dos Direitos de Crianças e Adolescentes.
2. Apoio a estratégias de mobilização estadual em prol do Jovem Aprendiz
3. Formação da Rede Jovens Aprendizes
4. Produção e disseminação de conhecimento sobre mercado de trabalho para jovens e Jovens Aprendizes
5. Formação de Jovens aprendizes para atender às necessidades do conglomerado Unibanco
6. Formação de PCDs para contrato inicial (1 ano) na condição de aprendizes e inserção posterior na cota de PCD.

# Principais problemas identificados

- **Empresas:**
  - Falta de informação
  - Falta de consciência das vantagens para o negócio: OBRIGATORIEDADE
- **CMDCA:**
  - Falta de informação
  - Deturpação do papel: arbitragem dos programas
  - Defesa de poderes
  - Burocracia
- **Delegacias Regionais do Trabalho:**
  - Carência de critérios comuns de atuação
  - Papéis pouco definidos: fiscalização/normatização de programas de capacitação
- **Entidades Formadoras:**
  - **Escolas Técnicas:** falta de interesse - programas de formação/qualificação
  - **Sistema S:** falta de interesse – gratuidade/cursos pagos; algumas categorias (sistema financeiro) não têm Sistema S.
  - **ONGs Formadoras:** Oferta insuficiente; dificuldades de certificação; competência técnica insuficiente ou inadequada; dificuldade de articulação (empresas e DRT); dificuldade de financiamento.

# Principal diferencial

## Nexo entre educação e trabalho

- Inserção no mercado formal de trabalho
- Manutenção na educação formal
  - terminalidade do Ensino Médio (crise de audiência)
  - aumento de escolaridade da PEA
- Situação de aprendiz com dupla orientação
  - empresa (mundo do trabalho)
  - entidade formadora(mundo da educação e preparação para a vida)
- Relação entre teoria e prática

# Formação da Rede Jovens Aprendizes: apoio financeiro e técnico a organizações formadoras

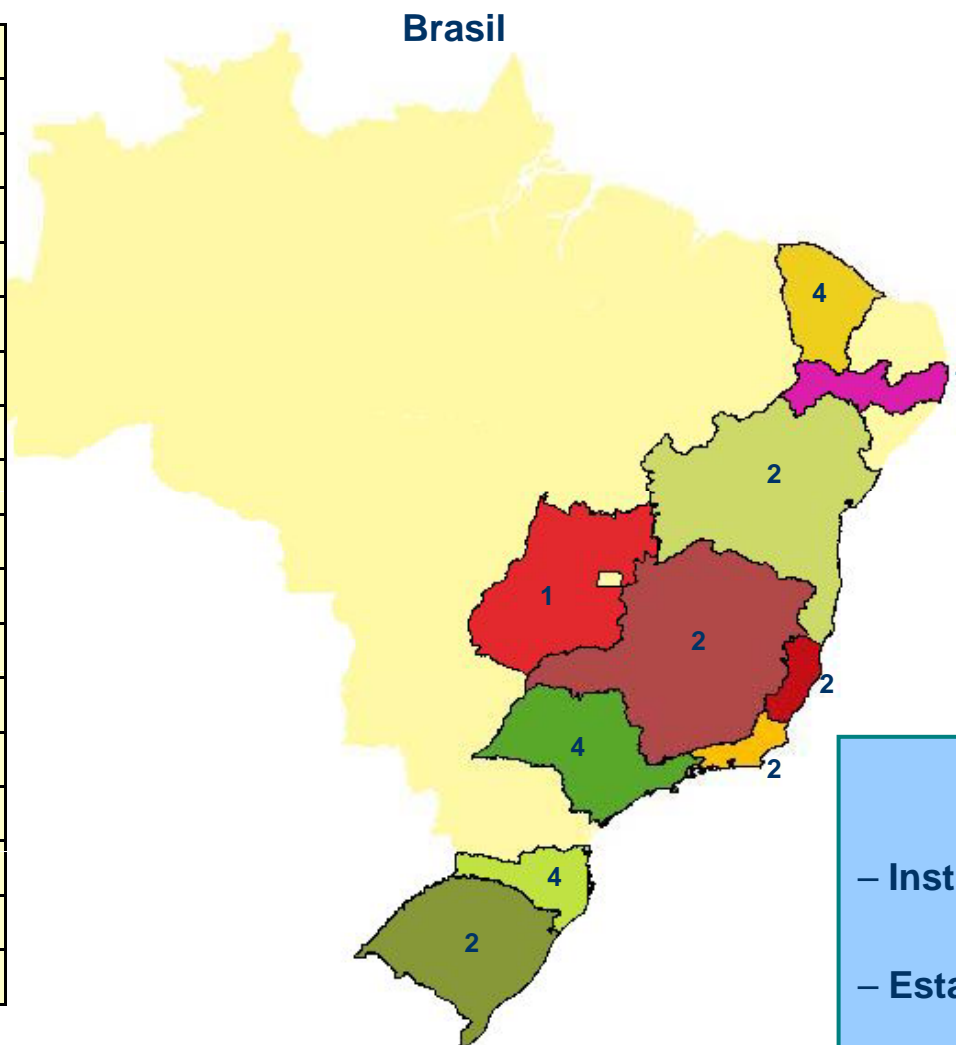
- Primeiro Edital
  - 6 ONGs formadoras
  - 860 jovens
- Segundo Edital (Programa Jovens Aprendizes IU)
  - 25 ONGs formadoras
  - 2 942 jovens

# Perfil da Rede Jovens Aprendizizes

## Abrangência Segundo Edital



UF	Cidade
BA	Salvador
CE	Fortaleza
ES	Vitória
GO	Goiânia
MG	Araxá
MG	Belo Horizonte
PE	Recife
RJ	Rio de Janeiro
RS	Canoas
RS	Porto Alegre
SC	Criciúma
SC	Florianópolis
SC	Itajaí
SP	Guarulhos
SP	Ilha Solteira
SP	Itápolis
SP	São Paulo



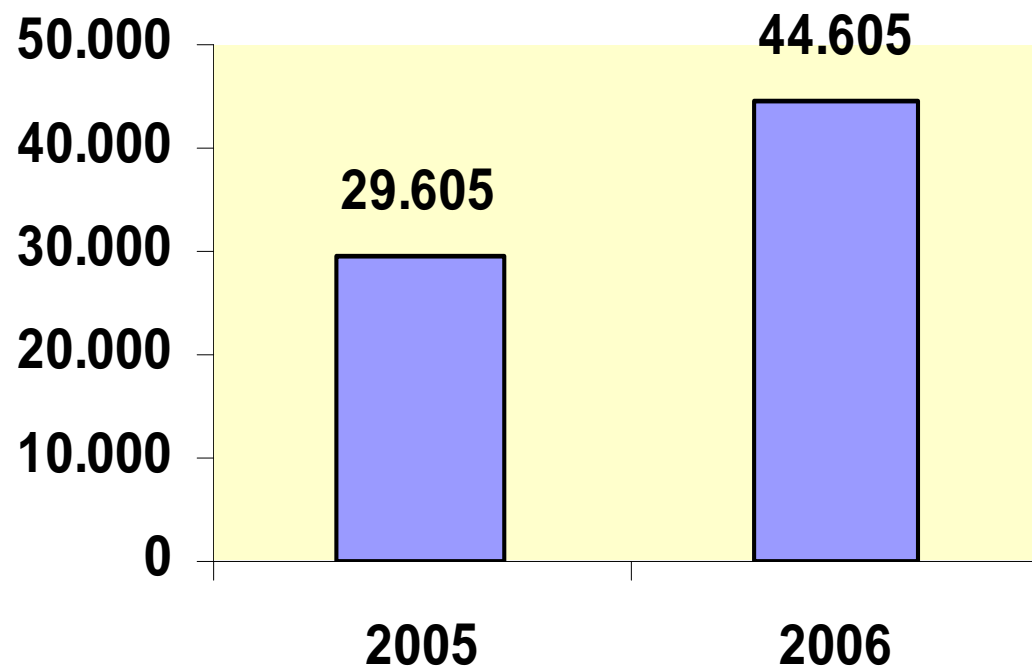
### Abrangência

- Instituições Parceiras = 25
- Estados representados = 10
- Cidade representadas = 17

# Por que é necessário promover a Lei do Aprendiz?

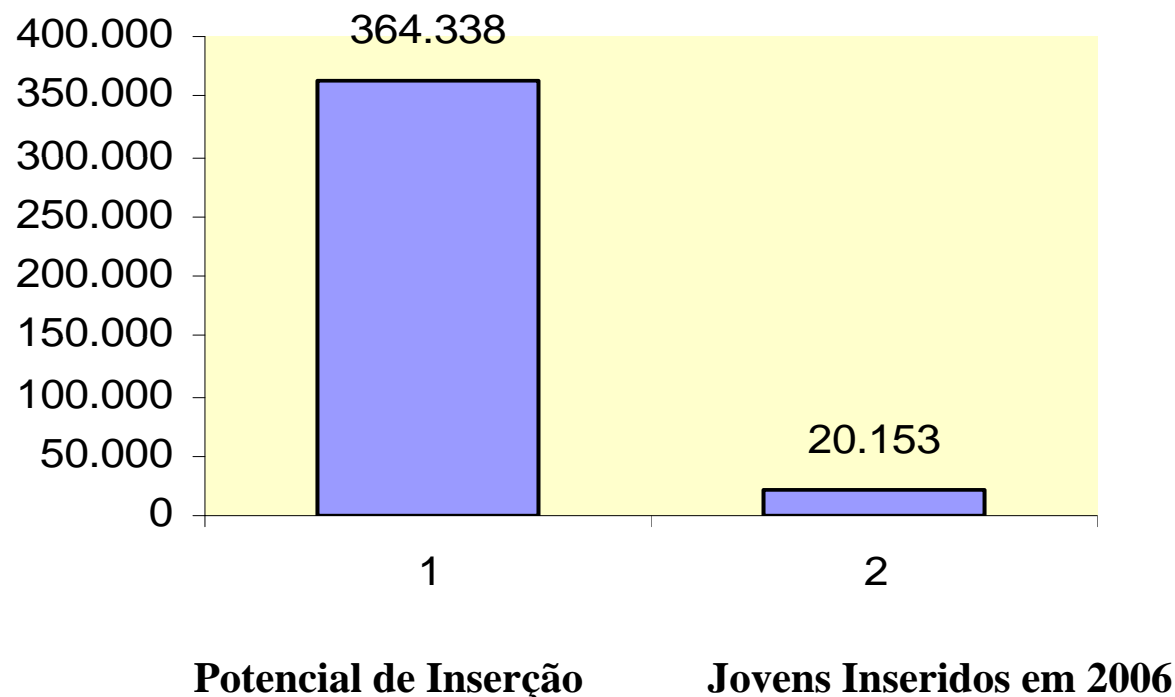
# Inserção de Jovens no Brasil 2005/2006

## Avanços



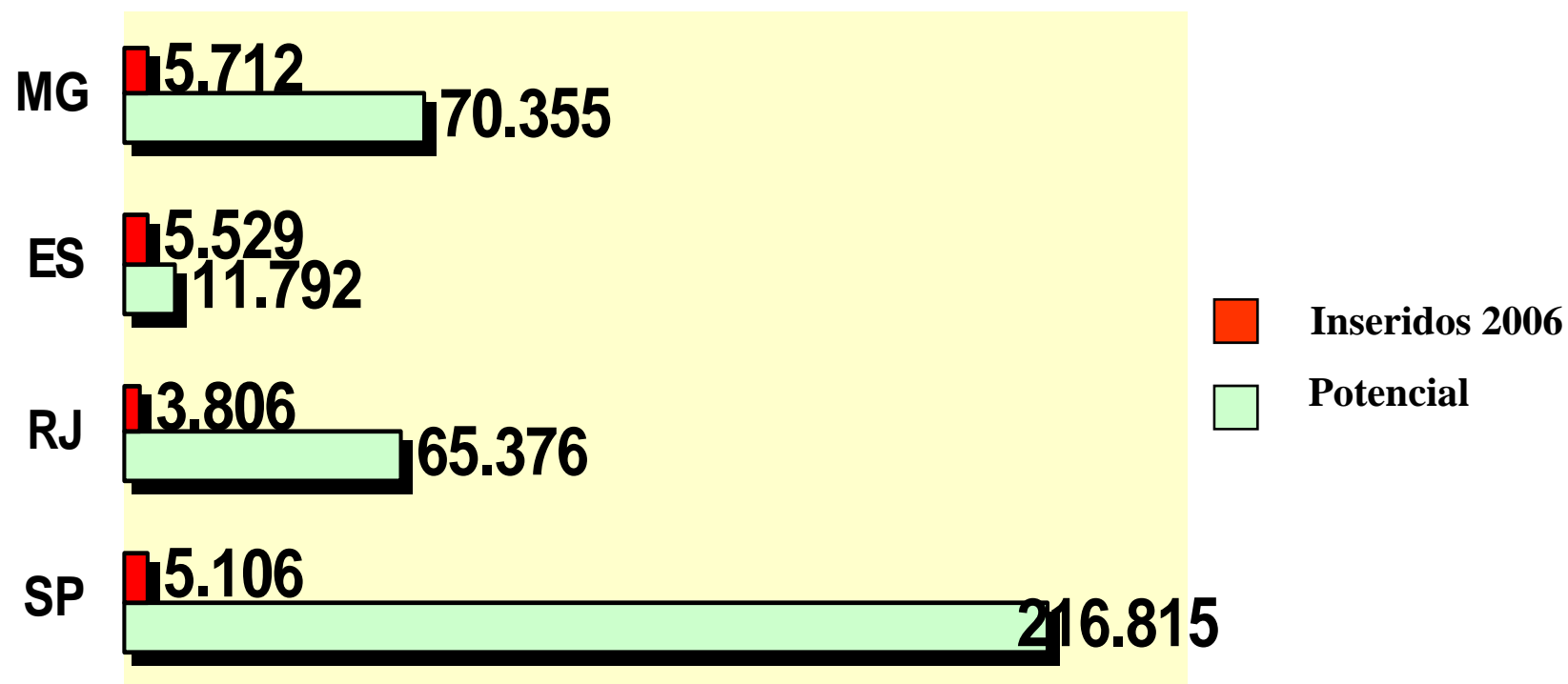
Fonte: MTE – 2007

# Potencial de Inserção x Jovens Inseridos Região Sudeste





# Potencial de Inserção x Jovens Inseridos Região Sudeste – Por Estado



Fonte: MTE – 2007

## Potencial de vagas de aprendizagem no Brasil por setor

- Empresas de médio e grande porte são obrigadas a contratar o percentual de, no mínimo, 5% e, no máximo, 15% do total de seus funcionários, cujas funções demandem formação profissional.
- Micro e pequenas empresas NÃO ESTÃO OBRIGADAS a contratar aprendizes, MAS podem fazê-lo;

Potencial de contratos de aprendizagem		
Grandes Setores IBGE	Estoque	Potencial 5%
Indústria	5.406.864	270.343
Construção Civil	961.423	48.071
Comércio	2.441.326	122.066
Serviços	14.997.773	749.889
Agropecuária	613.679	30.684
<b>Total</b>	<b>24.421.065</b>	<b>1.221.053</b>

Fonte: RAIS 2005

# Algumas indagações

- **Como evitar que a Lei do Aprendizagem contribua para a evasão escolar?**
  - Jornadas de 4 horas
- **Como contribuir para o aumento da terminalidade do Ensino Médio?**
  - Prioridade para os alunos deste nível, a partir da segunda série (SEE)
- **Como distribuir as atividades teórico práticas?**
  - Contratação + Formação Inicial de 4 meses + reuniões mensais com a Entidade Formadora
- **Como incrementar quantitativa e qualitativamente a ação de ONGs formadoras?**
  - Sistema S
  - Estratégias de capacitação à distancia

# ser jovem é



“Em um entendimento mais amplo, ser jovem no Brasil contemporâneo é estar imerso – por opção ou por origem – em uma multiplicidade de identidades, posições e vivências. Daí a importância do reconhecimento da existência de diversas juventudes no país, compondo um complexo mosaico de experiências que precisam ser valorizadas no sentido de se promover os direitos dos/das jovens.”  
(Conselho Nacional de Juventude)