

# A Sustentabilidade na Endesa Brasil

*Ana Paula Caporal*

Responsável por Responsabilidade Social  
Corporativa

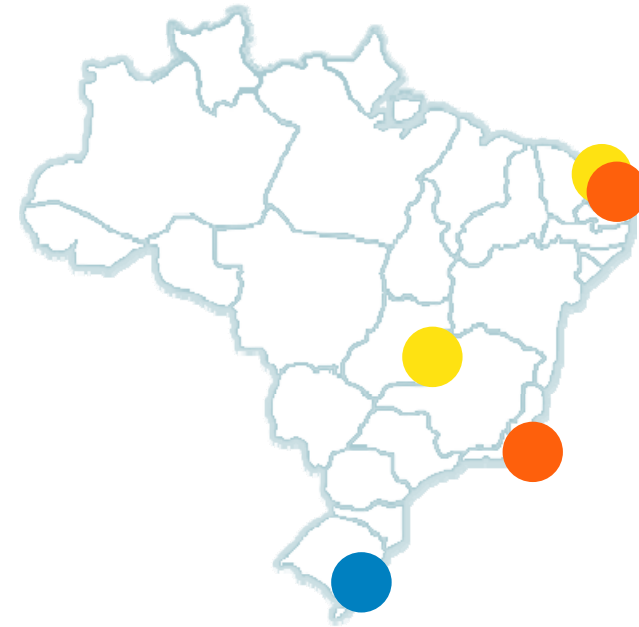
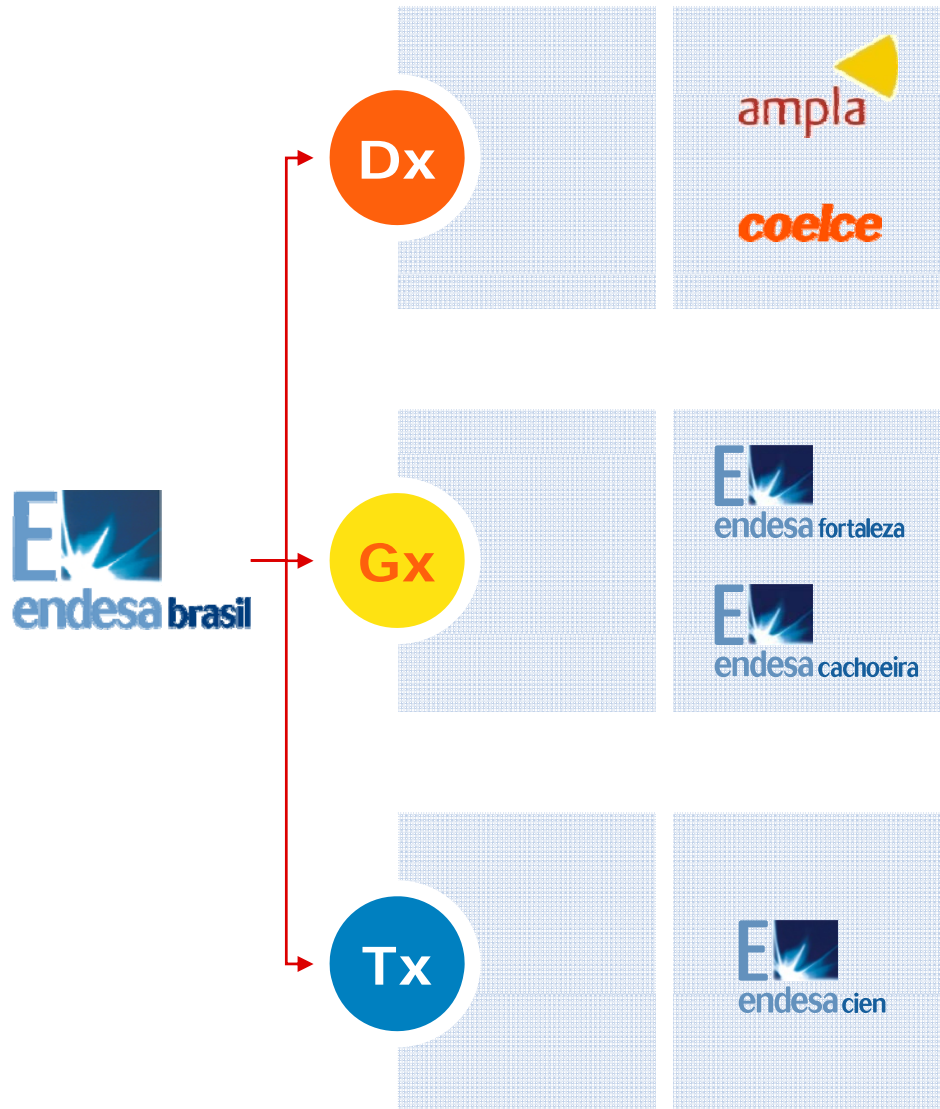


- Uma das 10 maiores empresas de energia do mundo;
- Líder no mercado espanhol;
- Terceiro maior grupo privado de energia do Brasil;
- Ações negociadas nas bolsas de Madrid, Nova York e Santiago do Chile;
- Endesa Brasil: 2 distribuidoras, 2 geradoras e 1 transmissora /comercializadora.



# Endesa Brasil

Importante *player* no setor de energia brasileiro



Fazemos parte da vida de 13.545 milhões de pessoas

Chegamos em mais de 5,2 milhões de lares,  
empresas, hospitais, escolas, etc.

Contamos com 17.149 colaboradores

Distribuimos mais de 14.600 GW

Temos capacidade de Geração de 980 MW de energia

Atuamos na integração energética entre Brasil e Argentina

## Respeitamos a vida

- Segurança em tudo que fazemos
- Compromisso com a sociedade e o meio ambiente
- Respeito às pessoas



## Somos simples

- Simplicidade nas ações
- Transparência e confiança nas relações



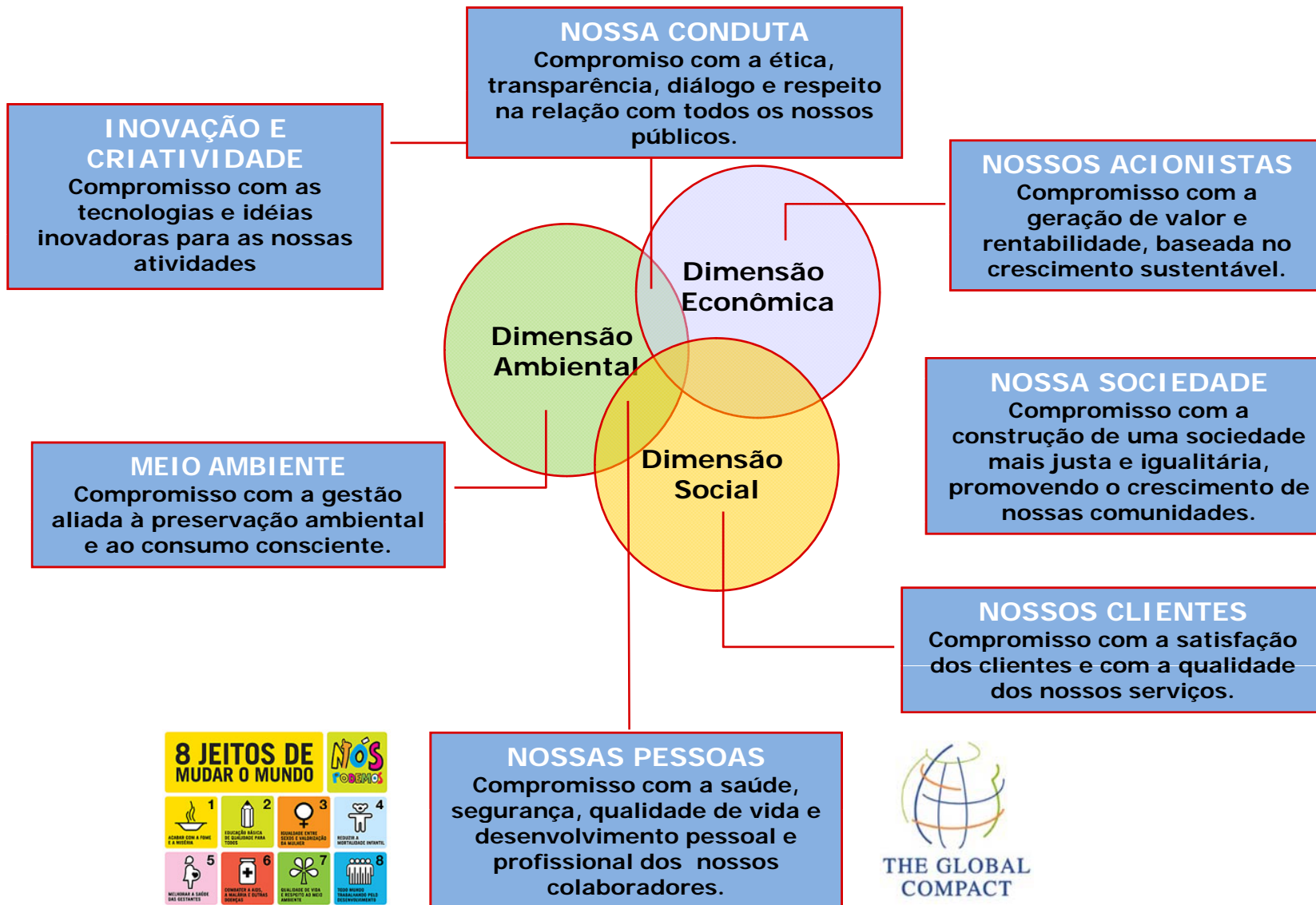
## Criamos Valor

- Inovação em processos e negócios
- Compromisso e profissionalismo
- Parcerias sustentáveis
- Tratar custos como donos do negócio

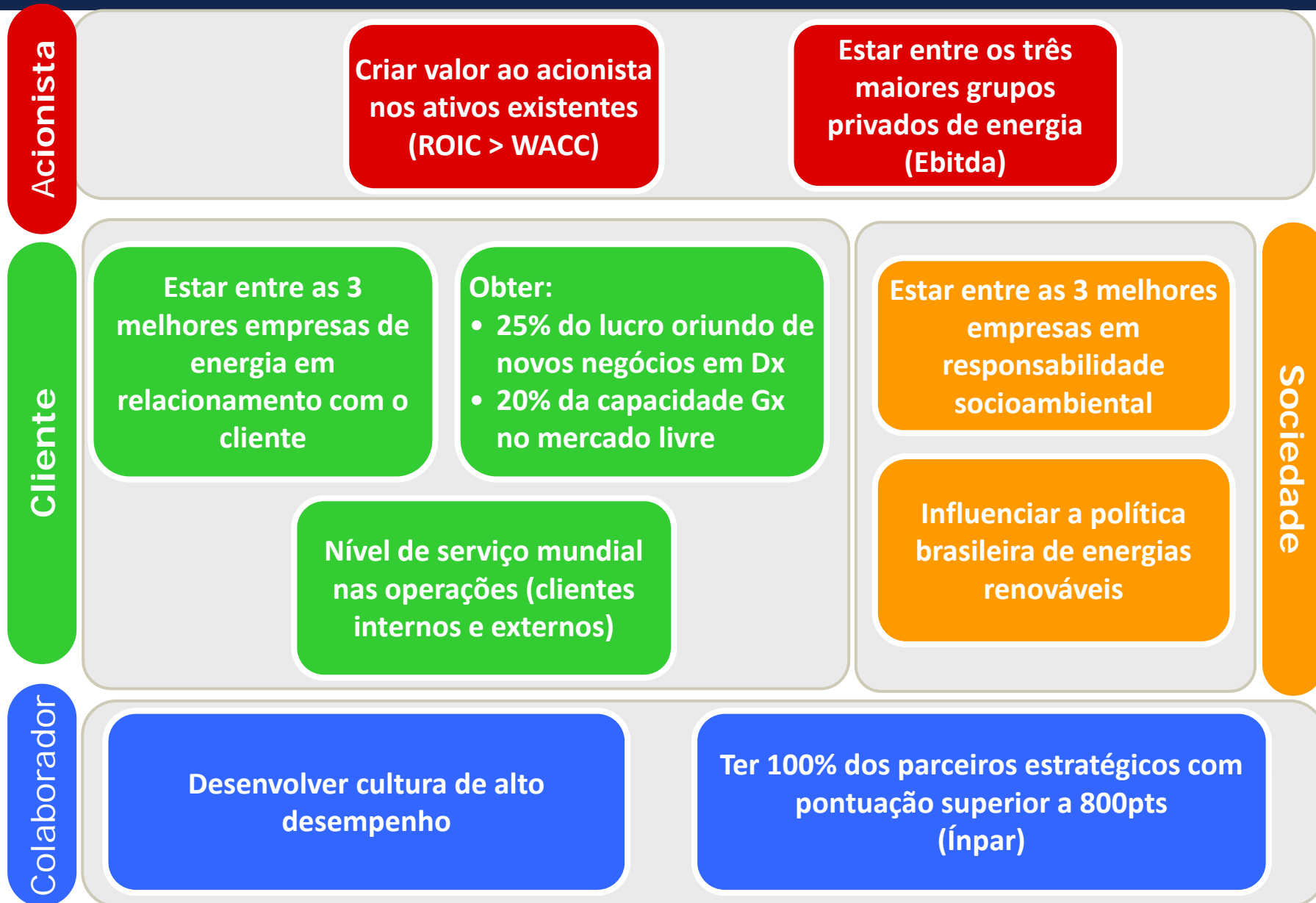


# Política de Sustentabilidade

## 7 Compromissos para a Sustentabilidade



# Mapa Estratégico Endesa Brasil



**Você conhece o código de ética da Coelce?**

É um guia simples e prático cujo objetivo é apresentar os princípios que devem direcionar as relações na Coelce, envolvendo colaboradores, clientes, fornecedores, agentes do governo, comunidade e investidores. Portanto, leia, conheça e pratique o código!

**o código de ética é sua bússola**  
Clique aqui e acesse

**coelce**

**o que você faria...**

... se na sua roda de amigos surgisse algum assunto envolvendo a Coelce e o questionassem sobre fatos que, para esclarecer, você precisaria expor informações confidenciais da empresa?

Sabemos que situações como essa são possíveis de acontecer. Para nos poupar de constrangimentos ou até de cometer um equívoco, temos à nossa disposição o **Código de Ética da Coelce!**

É um manual prático que orienta inúmeras situações, apresentando princípios que devem direcionar e nortear ações e relações com todas as partes interessadas.

Portanto, leia, conheça e pratique o código!

**o código de ética é sua bússola**  
clique aqui e acesse

**coelce**

**E se você for testemunha de alguma atitude que contenda o código de ética?**

Qualquer pessoa pode denunciar, tendo a garantia do anonimato. Para este fim você pode acessar o **Canal Ético**. Este canal é gerenciado pela empresa Ethicspoint, que recebe e encaminha as denúncias à Diretoria Corporativa de Auditoria da Endesa.

Leia o código e conheça os temas abordados!  
Clique aqui e acesse o Canal Ético

**coelce**

**Você conhece o código de ética da Coelce?**

E se você for testemunha de alguma atitude que não está de acordo com o código de ética? Qualquer pessoa pode denunciar, tendo a garantia do anonimato. Para este fim você pode acessar o Canal Ético. Este canal é gerenciado pela empresa Ethicspoint, que recebe e encaminha as denúncias à Diretoria Corporativa de Auditoria da Endesa. Leia o código e conheça os temas abordados!

**o código de ética é sua bússola**  
Clique aqui e acesse

**coelce**

Campanha Interna com colaboradores próprios e parceiros



# Valores e Transparência

## Relatórios de Sustentabilidade – GRI

RANKING DAS COMPANIAS FECHADA

2008 - Cat

Nº EMPRESA	
01 Mapfre Seguros	79,33
02 Endesa Brasil	76,00
03 Lloyds	75,67
	73,33
	72,67
	67,67
	62,33
	57,67

**Relatório Endesa Brasil  
Vice-campeão Abrasca  
Empresa Fechada – 2008**

United Nations Global Compact

COMMUNICATING PROGRESS

COP Search Results

Participant	Type	Title	Company
Coelce	Company	Relatório de Sustentabilidade - Coelce	Coelce

COMMUNICATING PROGRESS

COP Search Results

Participant	Type	Title	Company
Endesa Cien	Company	2008 Annual Management Report	Endesa Cien
Grupo Pão de Açúcar - Companhia Brasileira de Distribuição	Company	Grupo Pão de Açúcar - Companhia Brasileira de Distribuição	Grupo Pão de Açúcar - Companhia Brasileira de Distribuição
Petrobras SA	Company	Social and Environmental Report 2008	Petrobras SA
Petrobras SA	Company	Balanco Social e Ambiental 2006	Petrobras SA

**Ampla, Coelce, Cien, Cachoeira e Fortaleza - COPs Notáveis entre 2006, 2007 e 2008 (Pacto Global – ONU)**

SustainAbility™

Prezado Eugênio Duran,

PARABÉNS, a Ampla e Coelce estão entre as 10 líderes em sustentabilidade.

**Ampla e Coelce entre as 10 líderes em relatórios de sustentabilidade**

**Ampla e Coelce – Nível A**  
✓ GRI Checked



Seguindo seus valores, a Endesa Brasil desenvolveu o programa de qualidade de vida Bem Viver, com diversas ações e atividades para os colaboradores e suas famílias

- **Gestação Saúde**
- **Ambiente Livre de Tabaco**
- **Nutrir**
- **Semana Vida Mais**
- **Visita em Família**
- **Visita da Assistente Social**
- **Programa de Voluntariado**
- **Jogos Bem Viver,**
- **Rodeio de Eletricistas**
- **Festa de Aniversário da Marca**
- **Nossa Marca**
- **Grupos de Interesse**
- **Espaços Bem Viver**

**Cultura . Família . Esporte . Cidadania . Saúde**



**Reuniões de acompanhamento mensal com todos os colaboradores através de videoconferência.**

- **Garantir o desenvolvimento e gestão das competências necessárias para a sustentabilidade do negócio**
- **Promover soluções de desenvolvimento e carreira**
- **Mapear competências das pessoas através de ferramentas de avaliação, visando potencialização dos talentos “pessoas certas nos lugares certos” retenção dos talentos e orientação profissional .**
- **Estruturar e aplicar o Plano de Sucessão para posições chave e garantir o desenvolvimento dos sucessores.**
- **Desenvolver e formar a geração futura – Programa Semear Talentos**

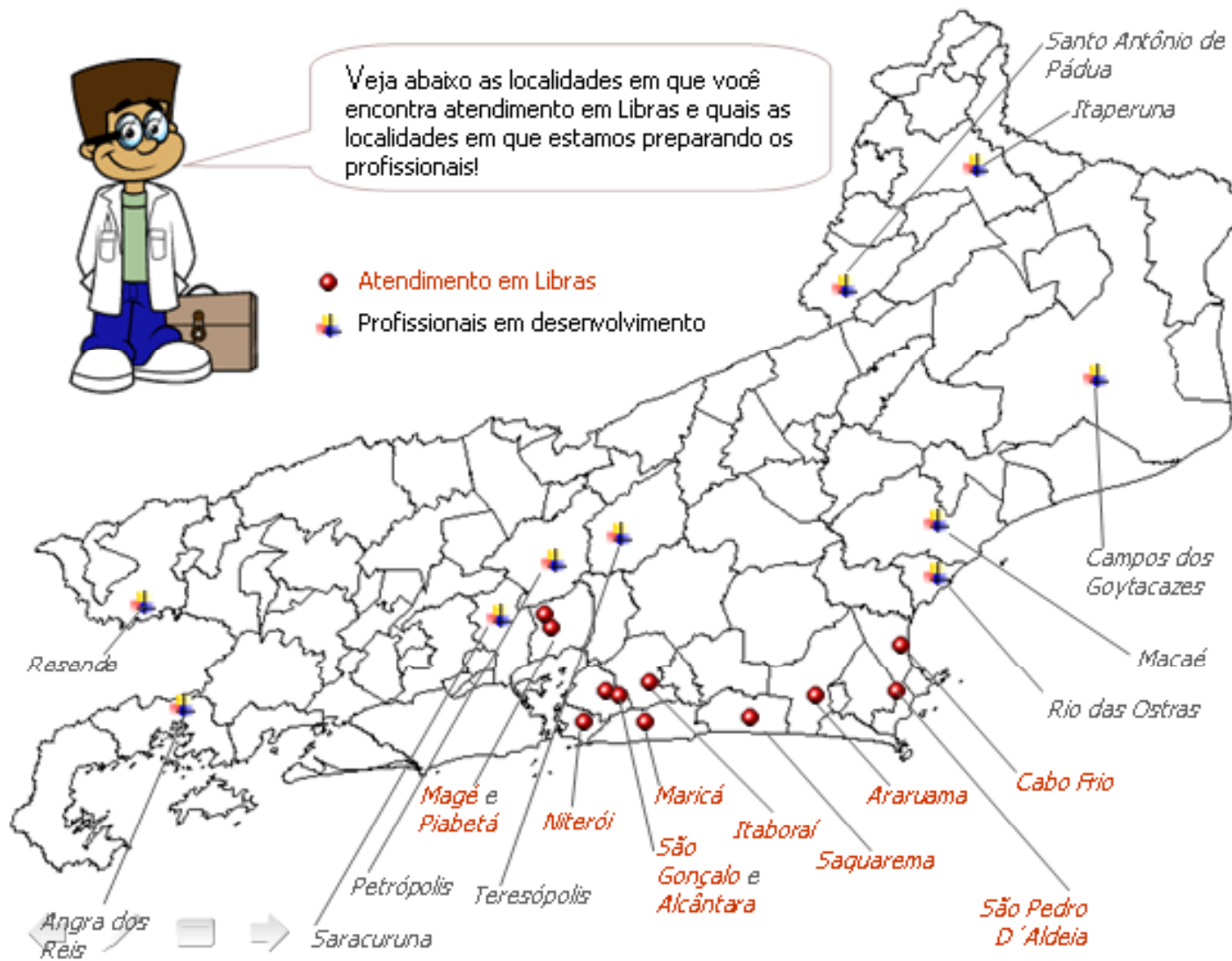
## Atendimento Igualitário nas Lojas

### Lojas com atendimento em LIBRAS



Veja abaixo as localidades em que você encontra atendimento em Libras e quais as localidades em que estamos preparando os profissionais!

- Atendimento em Libras
- 👤 Profissionais em desenvolvimento



Bottons nos atendentes e adesivos nas lojas



## Atendimento lado a lado

- Atendimento mais próximo ao Cliente
- Mais transparência
- Redução de Erros
- Agilidade



## Campanha de Combate ao Trabalho Escravo e Infantil

Iniciativa para informar e mobilizar todos os seus fornecedores, fornecedores de fornecedores e colaboradores de suas empresas sobre o combate ao trabalho escravo e infantil. Foram disponibilizados kits com cartazes para fixação nas empresas e nos fornecedores e lâminas para serem distribuídas para os colaboradores.

Conteúdo aprovado pela OIT, através do Programa Intern. para Eliminação do Trabalho Infantil – IPEC e do Projeto Combate ao Trabalho Escravo

Apoio da Fundação Abrinq e parceria com a Rede Brasileira do Pacto Global com o Movimento Mundial do Combate ao Trabalho Infantil

**liberdade, liberdade**  
abra as asas sobre nós



Mais de 120 anos após a assinatura da lei Áurea, pelo menos 25 mil brasileiros continuam trabalhando em regime de escravidão. São homens, mulheres e crianças que vivem em condições sub-humanas de trabalho, sem dignidade e liberdade. Está na hora do Brasil abolir de vez essa vergonha e você é fundamental nessa luta. As empresas da Endesa Brasil assinaram há 4 anos um compromisso mundial de combate ao trabalho escravo no Pacto Global das Nações Unidas. Trabalho forçado ou análogo ao escravo é crime! Denuncie através dos e-mails [etica@endesabr.com.br](mailto:etica@endesabr.com.br) ou [fornecedores@endesabr.com.br](mailto:fornecedores@endesabr.com.br).

Combata o trabalho escravo.



não se pode  
trabalhar com  
**uma peça que  
não encaixa**



Para encaixar numa ferramenta e fazer o trabalho esperado, uma peça deve ter tamanho e proporções exatas. Uma peça pequena jamais se encaixará numa grande engrenagem, assim como uma criança não pode se encaixar em nenhuma forma de trabalho. Só que infelizmente, no Brasil, em 2006, segundo os dados da PNAD/IBGE 5,1 milhões de crianças e adolescentes, na faixa de 5 a 17 anos de idade, estavam trabalhando. São meninos e meninas expostos a longas horas de trabalho em condições sub-humanas e privados de acesso à educação. Trabalho infantil é ilegal e uma violação dos direitos da criança e do adolescente. Informe através dos e-mails [etica@endesabr.com.br](mailto:etica@endesabr.com.br) ou [fornecedores@endesabr.com.br](mailto:fornecedores@endesabr.com.br).

Combata o trabalho infantil.



### Critérios de Avaliação

- ➔ Melhorar a Qualificação e Satisfação dos Colaboradores: **20%**
- ➔ Reduzir os Índices de Acidentes no Trabalho: **25%**
- ➔ Melhorar a Gestão das Empresas Parceiras\*: **25%**
- ➔ Melhorar a Satisfação do Cliente e a Qualidade dos Serviços Contratados: **25%**
- ➔ Realizar Programas de Alcance Social e Respeito ao Meio Ambiente: **5%**







### Pilar longo prazo

Formação dos clientes do futuro

**Objetivo :** atuação social com foco nas crianças e estudantes das escolas e universidades das comunidades atendidas pela Ampla estimulando o desenvolvimento de projetos e práticas inovadoras.

**Público Alvo:** crianças e adolescentes, estudantes de escolas e universidades públicas e privadas.

#### MISSÃO

**Contribuir para a educação e construção de uma nova geração engajada e consciente dos impactos socioambientais do consumo de energia, garantindo a sustentabilidade futura do negócio.**

### Pilar curto prazo

Educação prática aplicada ao cotidiano dos clientes atuais

**Objetivo :** atuação social com foco nos adultos das comunidades atendidas pela Ampla através da educação adulta visando a formação de mão-de-obra para o setor energético (reforço da ética) e na educação prática, aplicada ao cotidiano dos consumidores (dicas).

**Público Alvo :** adultos e jovens adultos, donas de casa, jovens em período de inclusão profissional, chefes de família, líderes e formadores

#### MISSÃO

**Desenvolver ações que tenham resultado de percepção imediata, com foco em segurança, direitos, deveres e consumo eficiente de energia, garantindo a sustentabilidade do negócio a curto prazo nas áreas de atuação.**

## Programa Consciência Ampla

### Pilar longo prazo



### Pilar curto prazo



Programa de Voluntariado



Lideranças Comunitárias

# Comunidade

Programa Consciência Ampla – 150 mil pessoas beneficiadas em 2009

## *Público Geral*



**Consciência Ampla  
Saber**

## *Mulheres*



**Consciência Ampla com  
Arte**

## *Homens*



**Consciência Ampla  
Eficiente**

## *Jovens*



**Consciência Ampla  
Digital**

## *Família*



**Consciência Ampla  
Cultural**

## *Família*



**Consciência  
Ecoampla**

## Voto Consciente

### 2º Encontro sobre Voto Consciente na Ampla

Através da parceria com o Tribunal Regional Eleitoral a empresa, além do Encontro, distribuiu cartilhas educativas nas lojas



oficina  
de política



Não se deixe desiludir pela ação de alguns políticos. Procure sempre saber mais, questione, participe e lute por uma vida mais feliz para todos.

A Coelce acredita que isso é possível, por isso dará à você uma oportunidade para conversar e trocar idéias sobre política. Participe e concorra a brindes! Inscreva-se agora mesmo na oficina através do outlook Depto. de Sustentabilidade, pois as vagas são limitadas

02/10 (Quinta) | 9h  
às 11h | Auditório  
Dir. Comercial

### Mostra-debate na Coelce

Público-alvo: empregados e colaboradores parceiros

Programa para desenvolvimento de uma cultura de segurança  
feito com a participação de todos os níveis da empresa



Parceria Amana Key

### 3 princípios iniciais para nortear uma vida mais segura e saudável

**PRINCÍPIO 01** COLOQUE A VIDA SEMPRE EM PRIMEIRO LUGAR E FAÇA TODO O POSSÍVEL PARA ESTAR O TEMPO TODO EM SEU MELHOR ESTADO.



**PRINCÍPIO 02** BUSQUE A PERFEIÇÃO EM TUDO QUE FIZER E SEJA UM PROFISSIONAL DE RESPEITO, QUE RESPEITA OS OUTROS E SE RESPEITA.



**PRINCÍPIO 03** CUIDE DE TODOS AO SEU REDOR COM O MESMO NÍVEL DE CUIDADO QUE UMA PESSOA CONSCIENTE TEM EM RELAÇÃO À PRÓPRIA FAMÍLIA.





150 mil  
Clientes

Participantes

760 mil Reais

Bonificação

6 mil Toneladas

Resíduos

## Reconhecimentos



- Prêmio Fiec por Desempenho Ambiental
- Camara Oficial Espanhola de Comércio no Brasil
- United Nations (Global Compact)
- Monitor Group (Revista Exame)
- World Business and Development Awards

**Garrafa pet para iluminação de residências de baixa renda**



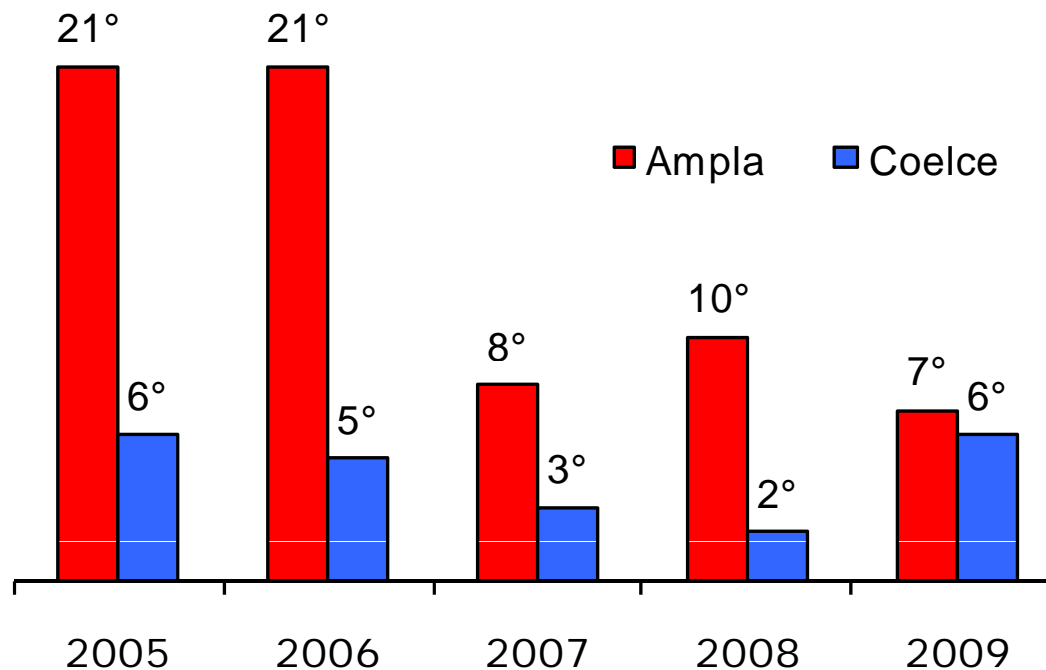
**Papa-Lâmpadas**



**Carro elétrico em teste para utilização na frota**







### Critérios:

- . Questionário Ethos
- . Pesquisa com Clientes
- . Balanço Social IBASE

Em 5 anos, evolução da Ampla de 15 posições e manutenção da Coelce nas primeiras posições do Prêmio

**Obrigada pela oportunidade de  
compartilhar nossas práticas!**

**Ana Paula Caporal**  
**[apcaporal@endesabr.com.br](mailto:apcaporal@endesabr.com.br)**