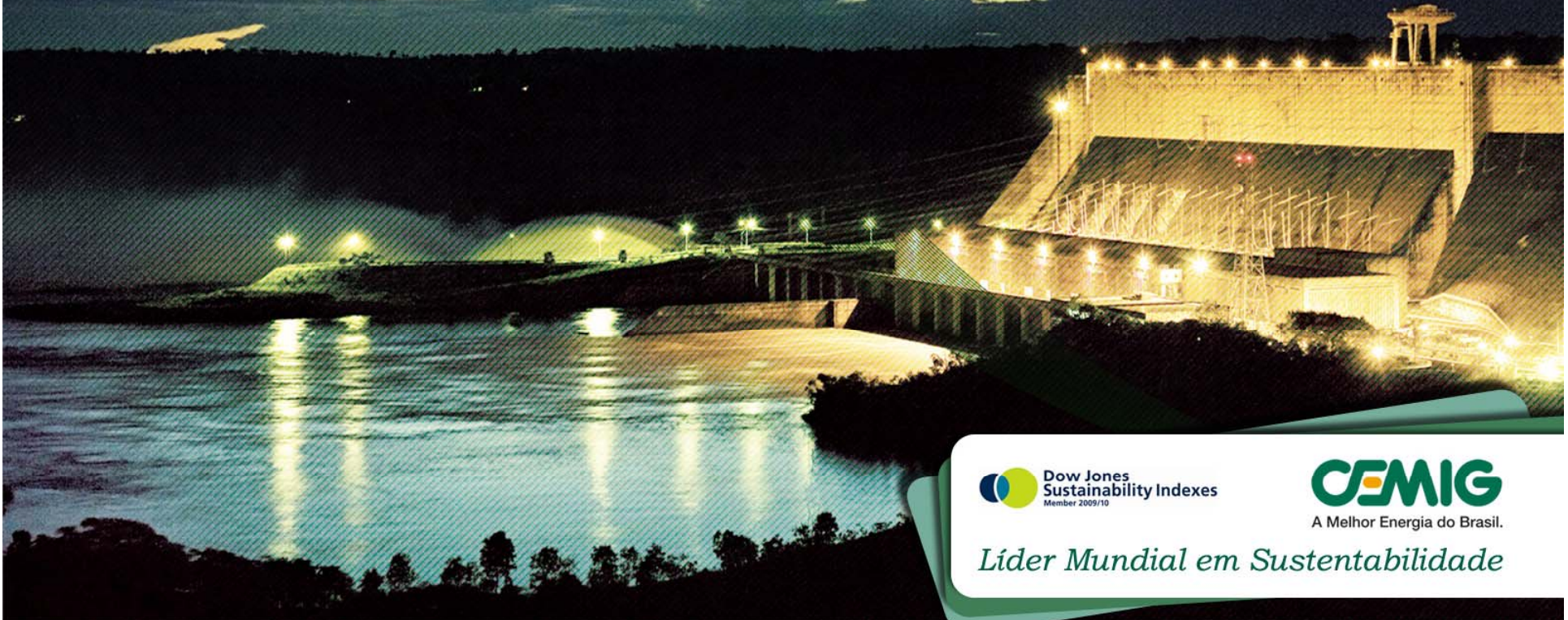


# Grupo Cemig



 Dow Jones  
Sustainability Indexes  
Member 2009/10

**CEMIG**  
A Melhor Energia do Brasil.

*Líder Mundial em Sustentabilidade*

# Grupo Cemig



## Programa Peixe Vivo



*Líder Mundial em Sustentabilidade*

Um dos maiores, mais sólidos e tradicionais grupos de energia elétrica do Brasil e América Latina com 57 anos de tradição.

## *Principais Atividades:*

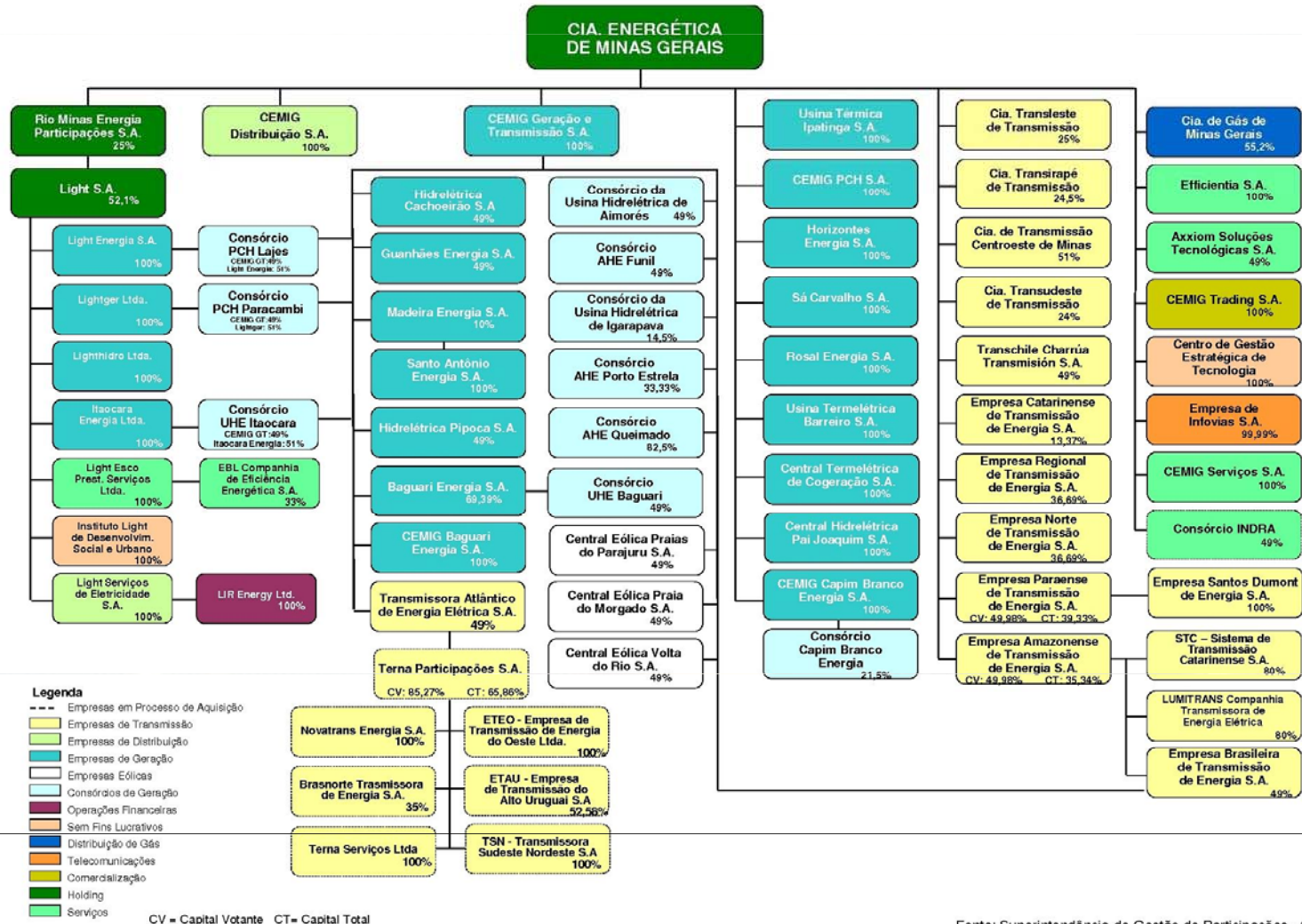
- Energia elétrica: geração, transmissão, distribuição e serviços
- Gás natural: distribuição e prospecção
- Telecomunicações: transferência de dados

## *Perfil da Empresa*

- Composição do Grupo: mais de 50 empresas e 10 consórcios
- Receita Operacional 2008: R\$ 16,4 bilhões
- Lucro Líquido 2008: R\$ 1,9 bilhão
- Maior Empresa Integrada Nacional
- 118 mil acionistas em 46 países
- Ações negociadas nas Bolsas de Valores de Nova York, Madri e São Paulo

# Grupo Cemig

## Empresas e Consórcios



- Legenda**
- Empresas em Processo de Aquisição
  - Empresas de Transmissão
  - Empresas de Distribuição
  - Empresas de Geração
  - Empresas Eólicas
  - Consórcios de Gestão
  - Operações Financeiras
  - Sem Fins Lucrativos
  - Distribuição de Gás
  - Telecomunicações
  - Comercialização
  - Holding
  - Serviços
- CV = Capital Votante CT = Capital Total

Fonte: Superintendência de Gestão de Participações - GP

## *Posição no Mercado*

- Maior rede de distribuição de energia elétrica da América do Sul e uma das quatro maiores do mundo – 460.669 km
- Maior distribuidora do Brasil (número de consumidores, energia transportada e extensão de rede)
- 3º maior grupo gerador do Brasil (capacidade instalada) – 6,7 mil MW
- 3º maior grupo transmissor do Brasil\* – 9.688 km

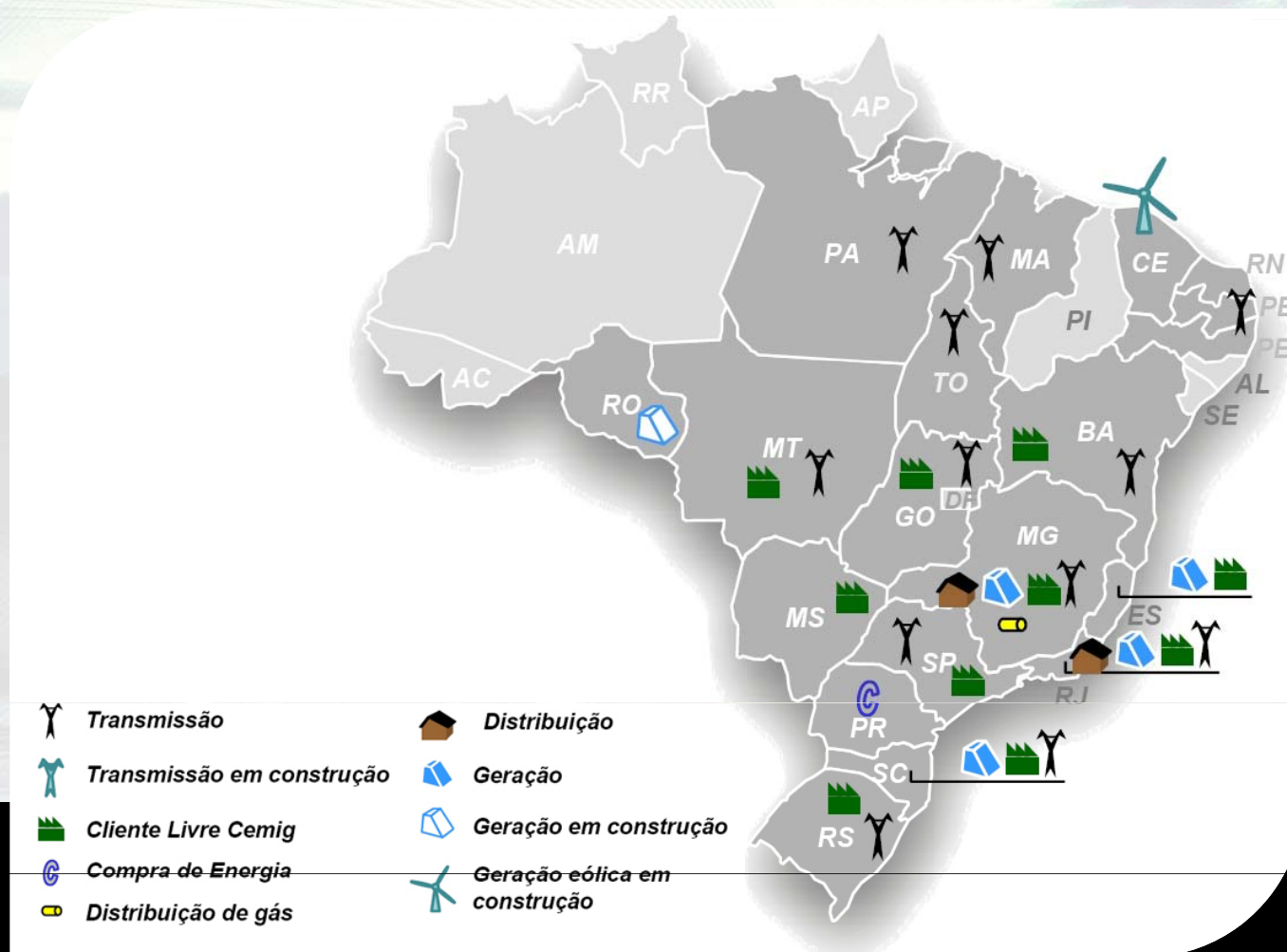
\*Com inclusão da Terna e TBE

## *Abrangência*

- Atua em 805 municípios\*
- Atende a mais de 10,7 milhões de consumidores, o que representa cerca de 30 milhões de pessoas\*
- Sua área de concessão corresponde a 578,4 mil km<sup>2</sup>, maior que a extensão territorial da França
- Detém 12% do mercado de energia do Brasil (cativo + livre)

\*Com inclusão da Light

## Atuação em 19 estados\* do Brasil



\*Com inclusão da Terna e Parques Eólicos (CE)



## Atuação na América Latina



### Investimento no Chile:

- **Linha de Transmissão Charrúa – Nueva Temuco:** 220 kV, 205 km
- **Período de concessão:** 20 anos
- **Parceiro:** Alupar (51%)
- **Investimento total:** US\$ 85 milhões
- **Receita anual:** US\$ 6,5 milhões
- **Financiamento:** 60% do investimento
- **Aportes já realizados pela Cemig:** US\$ 19,3 milhões
- **Início da implantação:** junho/2005
- **Liberação ambiental:** março/2007
- **Início das obras:** abril/2007
- **Início da operação:** 2009

### Objetivo:

Desenvolvimento de capacidade gerencial para operar nos ambientes regulatórios de outros países.

## *Dimensão Econômica*

- Ativos totais: R\$ 25,1 bilhões
- Patrimônio Líquido: R\$ 9,3 bilhões
- Dívida consolidada: R\$ 7,3 bilhões
- Receita Líquida consolidada: R\$ 10,8 bilhões
- Valor de mercado: R\$ 14,3 bilhões
- Vendas de energia para 149 consumidores livres, nos estados do Rio de Janeiro, São Paulo, Minas Gerais, Espírito Santo, Bahia, Rio Grande do Sul, Santa Catarina, Goiás, Mato Grosso e Mato Grosso do Sul
- Iniciando investimentos no exterior

## *Aquisições 2009*

### ➤ Terna:

A Cemig adquiriu ações da Terna Participações S.A., uma holding que atua no segmento de transmissão de energia elétrica em 11 estados.

### ➤ Parques Eólicos:

Aquisição de 49% da participação societária em três parques eólicos da Energimp S.A. localizados no Ceará, com potência total de 100 MW.

### ➤ TBE:

A Companhia ampliou a participação no capital da TBE, com a compra das ações de propriedade da Brookfield.

## Novos Investimentos

### Programa Básico de Investimentos<sup>(1)</sup>

Negócio	Realizado o 2º Tri 2009 <sup>(3)</sup>	2009 <sup>(2)</sup> 0	2010	2011	2012
<b>CEMIG Geração e Transmissão</b>	<b>15,3</b>	<b>132,8</b>	<b>87,7</b>	<b>88,6</b>	<b>100,9</b>
Geração	10,9	72,2	47,8	55,5	65,0
Transmissão	3,4	33,3	7,7	10,9	13,4
Meio Ambiente	0,2	6,8	11,8	4,4	4,1
Outros	0,8	20,6	20,4	17,7	18,4
<b>CEMIG Distribuição</b>	<b>231,2</b>	<b>836,8</b>	<b>608,7</b>	<b>551,6</b>	<b>570,8</b>
Subtransmissão	92,1	380,6	226,8	188,0	179,6
Distribuição	132,7	331,1	271,0	255,0	260,6
Meio Ambiente	1,6	5,8	10,1	10,3	11,0
Outros	4,8	119,2	100,7	98,3	119,7
<b>CEMIG Holding</b>	<b>0,0</b>	<b>0,7</b>	<b>0,7</b>	<b>0,7</b>	<b>0,7</b>
Outros	0,0	0,7	0,7	0,7	0,7
<b>Total de Investimentos</b>	<b>246,5</b>	<b>970,2</b>	<b>697,0</b>	<b>640,9</b>	<b>672,4</b>

(1) Valores estimados a partir de 2009, conforme planejamento empresarial, a preços de junho de 2009. Contemplam os investimentos básicos para manter as rotinas das empresas Distribuição, Geração e Transmissão e Holding (P1).

(2) Incluindo o Programa Cresce Minas.

(3) Não inclui aumento de participação na TBE: R\$ 505 milhões.

## Reconhecimento



Selecionada, pelo 10º ano consecutivo, para compor a carteira do Dow Jones Sustainability World Index. Continua sendo a única empresa do setor elétrico na América Latina a fazer parte desse Índice, desde 2000, quando foi anunciada a primeira edição.



É uma das três empresas brasileiras e a única do segmento elétrico da América Latina que integra o seletivo grupo do Índice Global Dow, promovido pela Dow Jones Indexes.



Única empresa do setor de utilities do Brasil a receber o título Prime (B-) pela agência alemã Oekom Research, se qualificando como líder em sustentabilidade no segmento.

## Reconhecimento



Selecionada, pela 4ª vez consecutiva, como componente do Índice de Sustentabilidade da Bovespa e se mantém desde sua criação.



Conquistou o 3º Prêmio Brasil Meio Ambiente, da Companhia Brasileira de Multimídia (CBM), por ser a empresa nacional que mais se destacou na gestão de seus empreendimentos e processos do setor ambiental.



A Empresa ficou entre as três melhores concessionárias da Região Sudeste, com mais de 400 mil consumidores, no Prêmio Índice Aneel de Satisfação do Consumidor.

# Grupo Cemig

## Reconhecimento



Eleita pela segunda vez como a melhor Empresa de Capital Aberto pelo Prêmio Apimec.



A Cemig é uma das 10 companhias mais transparentes do Brasil, o que é atestado pelo Prêmio Troféu Transparência, conferido pelo 5º ano consecutivo.



Venceu o Prêmio IR Magazine na categoria Melhor Encontro com a Comunidade de Analistas, devido ao 13º Encontro Anual Cemig/Apimec realizado em 2008.



O Prêmio Destaque Agência Estado selecionou a Cemig como uma das 10 melhores empresas de capital aberto do País com patrimônio líquido acima de R\$10 milhões.

# Grupo Cemig



A natureza em boa companhia.



 Dow Jones  
Sustainability Indexes  
Member 2009/10

**CEMIG**  
A Melhor Energia do Brasil.

*Líder Mundial em Sustentabilidade*



## PROGRAMA PEIXE VIVO

A Cemig lançou em junho de 2007, em BH, o Programa Peixe Vivo que prevê a criação e expansão de ações voltadas para a preservação da fauna aquática nas bacias hidrográficas onde existem empreendimentos da Empresa. O Programa procura ampliar as atividades de peixamentos, pesquisas e alternativas preventivas para as ações de geração de energia com o menor impacto possível a ictiofauna, buscando sempre com o envolvimento positivo da comunidade.

## Os principais objetivos do programa são:

- criar mecanismos (equipamentos e procedimentos operacionais) e desenvolver pesquisas que tenham como finalidades evitar e prevenir a possibilidade de morte de peixes associados à operação e manutenção das usinas hidrelétricas;
- assegurar resposta rápida e eficiente em situações de emergência;
- desenvolver iniciativas para preservação das bacias hidrográficas onde a empresa tem empreendimentos;
- assegurar a participação da comunidade científica, dos órgãos ambientais, das comunidades locais e da sociedade nas soluções a serem elaboradas e promover o envolvimento e desenvolvimento da comunidade atendida de acordo com os objetivos do Programa.

<u>Consulta</u>	<u>Data (2007)</u>
<u>I Oficina Integrada – Pesquisadores e profissionais da área de engenharia e biologia</u>	<u>28 e 29 de junho</u>
<u>II Oficina Integrada – Fundação Biodiversitas</u>	<u>11 de julho</u>
<u>III Oficina Integrada – AMDA</u>	<u>12 de julho</u>
<u>IV Oficina Integrada – Segmento de Pesca Artesanal de Três Marias</u>	<u>25 de julho</u>
<u>V Oficina Integrada – Sociedade de Três Marias</u>	<u>26 de julho</u>
<u>VI Oficina Integrada – Projeto Manuelzão</u>	<u>10 de agosto</u>
<u>VII Oficina Integrada – CODEVASE</u>	<u>30 de agosto</u>
<u>VIII Oficina Integrada – IBAMA</u>	<u>06 de dezembro</u>
<u>Workshop Interno da Cemig</u>	<u>06 e 07 de agosto</u>
<u>Consulta Internacional – Encontro de Consultores</u>	<u>19 a 22 de novembro</u>



## IV Oficina Integrada Segmento de Pesca Artesanal de Três Marias



Participantes da IV Oficina Integrada realizada com o Segmento Pesqueiro Artesanal de Três Marias, em 25 de julho de 2007, no Centro de Convenções, em Três Marias/MG.



## V Oficina Integrada Sociedade de Três Marias



Participantes da V Oficina Integrada:  
realizada com o Segmento da Comunidade  
de Três Marias, em 26 de julho de 2007,  
no Centro de Convenções, em Três  
Marias/MG.



## VI Oficina Integrada Projeto Manuelzão



Participantes da VI Oficina Integrada realizada com o representantes do Projeto Manuelzão, em 10 de agosto de 2007, no Hotel San Diego, em Belo Horizonte/MG.



## Propostas das Oficinas Integradas

### Propostas para a melhoria e proteção da ictiofauna:

- Desenvolver estudos e ações de mitigação relacionadas à conservação e restauração de habitats e proteção de espécies de interesse para a melhoria da ictiofauna;
- avaliar a pertinência de implantação e de funcionamento de sistemas de transposição para a conservação e melhoria da ictiofauna;
- ampliar a divulgação e a discussão sobre a ictiofauna (e inclusive a sua interação com as usinas) para a sociedade, para permitir um correto entendimento da questão pela sociedade e maior envolvimento nas questões apresentadas;
- assegurar a existência e fortalecer o Programa Peixe Vivo para evitar a morte de peixes;
- avaliar e propor medidas de proteção de peixes em usinas para a redução dos riscos de mortandade.

## Ações propostas para o trabalho com a comunidade

Ampliar a divulgação e a discussão sobre a ictiofauna (e inclusive a sua interação com as usinas) para a sociedade, para permitir um correto entendimento da questão pela sociedade, através de:

- educação ambiental para alunos (não formal); disseminação de informações e educação ambiental para a sociedade organizada; capacitação de professores e buscar meios de avaliar as ações de educação ambiental;
- "tradução" das informações científicas em linguagem que possa ser assimilada pela sociedade, considerando um processo de discussão e utilizando informações aplicáveis a cada comunidade, no seu dia-a-dia;
- estabelecer canais de comunicação e o contato direto com o público garantindo a divulgação dos resultados, a transparência das ações e respostas ágeis e eficientes.
- firmar parcerias em iniciativas que promovam o desenvolvimento da comunidade e a preservação da ictiofauna e confirmar a reputação de empresa comprometida com o meio ambiente e bem estar social.





## Educação e interação com a comunidade

### Educação Ambiental

- Guardiões do Rio (negociações com WFT)
- Público infantil: trabalhos com CD Peixinho Dourado, novos espaços e ações envolvendo atividades do Programa.
- Click Peixe (site e parceria)
- “Os Olhos do Surubim Rei” – Semana do Meio Ambiente e roteiros São Francisco e Jequitinhonha





## Peixamentos

- Eventos especiais: rios Paraíba do Sul e Jequitinhonha e reservatórios de São Simão, Três Marias e Volta Grande.

Em 2009: Grande e Jequitinhonha.

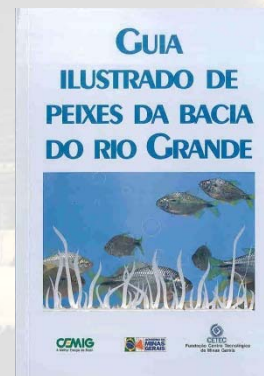
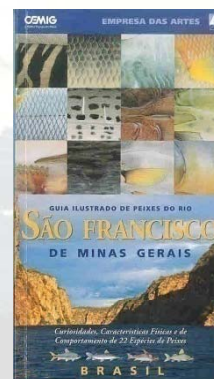
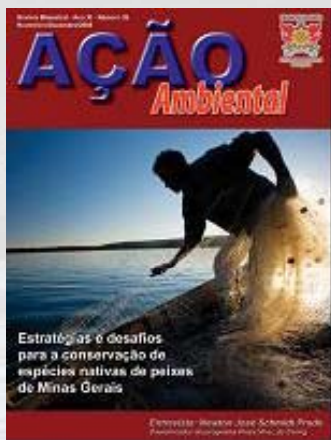
- Criação de impressos específicos.
- Avaliação de público





## Publicações

- Guia do Pescador
- Guia de Peixes do São Francisco (reimpressão)
- Guia de Peixes do Rio Grande (reimpressão)
- Revista Ação Ambiental (edição especial)
- Anais do 2º Seminário Interno sobre Sistemas de Transposição de Peixes (STP)





## Canais formais de comunicação



### Parcerias:

- Rádio - Informativo (programa semanal – 134 edições) e convênios Pescadores de Notícias, roteiro, nível do reservatório e entrevistas
- Imprensa locais- página sobre o programa a cada edição

### Divulgação:

- Imprensa - envolvimento da imprensa local, regional e nacional
- Newsletter (13 mil destinatários)
- Informativo Peixe Vivo (rede de relacionamento trimestral)
- Portal Peixe Vivo ([www.portalpeixevivo.com.br](http://www.portalpeixevivo.com.br))
- Mídia ambiental (revistas, jornais e sites)
- Veículos internos (TV Cemig e periódicos)
- Jornal mural e intranet

### Comunicação informal

- Contato regular e envolvimento dos atores envolvidos com os objetivos do programa, inserindo os profissionais da empresa nesse processo e enfatizando a interdisciplinaridade do Programa



### Cemig investe em pesquisa sobre peixe

Estatual assina convênios com universidades no valor total de R\$ 8 milhões

**REPORTAGEM LOCAL** A Companhia Energética de Minas Gerais (Cemig) assinou ontem convênios com a Universidade Federal de Lavras (UFLA) para pesquisas sobre peixes. Até o final do mês, serão firmados mais três convênios com universidades mineiras, no valor total de R\$ 8 milhões. Os estudos serão realizados no âmbito do Programa Peixe Vivo, criado para a preservação das bacias hidrográficas onde a Cemig tem usinas.

A contratação da UFLA possibilita o estudo da variação na concentração de peixes durante o ano em trechos de rios mineiros, após quatro barragens de usinas da Cemig. O valor desse contrato é de R\$ 1,8 milhão, para execução dos serviços em um período de quatro anos.

Para a assinatura, realizada na sede da empresa, em Belo Horizonte, estiveram presentes o presidente da Cemig, Djalma Bastos de Moraes, o diretor de Geração e Transmissão, Luiz Henrique Carvalho, o reitor da UFLA, Antônio Nazareno Mendes, e a diretora da Fundação de Desenvolvimento Científico e Cultural (Fundec), Iara Alvarenga Pereira.

A pesquisa será realizada com o uso das técnicas mais modernas para mapeamento e monitoramento de peixes, além de procedimento para avaliação de fluxos hidrológicos. O objetivo é incrementar o conhecimento sobre o comportamento de espécies de peixes, principalmente migradoras, a jusante de usinas hidroelétricas promovendo a criação de estratégias de manejo e conservação mais eficientes.

Segundo o reitor da UFLA, a parceria de 25 anos da universidade com a Cemig já rendeu estudos nas áreas de reflorestamento ciliar, utilização racional de energia

mais frequentes e abundantes, períodos de maior densidade e suas interações com variáveis ambientais.

A curto prazo, essas informações ajudarão a decidir sobre a realização de manobras nas usinas através de resposta imediata do monitoramento. A longo prazo, a formação de um banco de dados ajudará na pesquisa e programação das





## A importância da comunicação ágil e eficiente

Plano de Contingência

### Linha Viva

- Comunicar alteração de vazão aos ribeirinhos
- Informação sobre movimentação de cardumes
- Atendimento a demandas ambientais

## Integração - comunidade e atividades da empresa

Manobras operativas

- Participação da comunidade

Gestão de reservatórios

- Apresentações sobre gestão de reservatórios

Programa Tecendo a Rede

- Programa de visitas guiado pela comunidade
- Espaço de discussões





Realização de eventos que promovam os objetivos do Programa, privilegiando a troca e a legitimidade advindas do trabalho em parceria

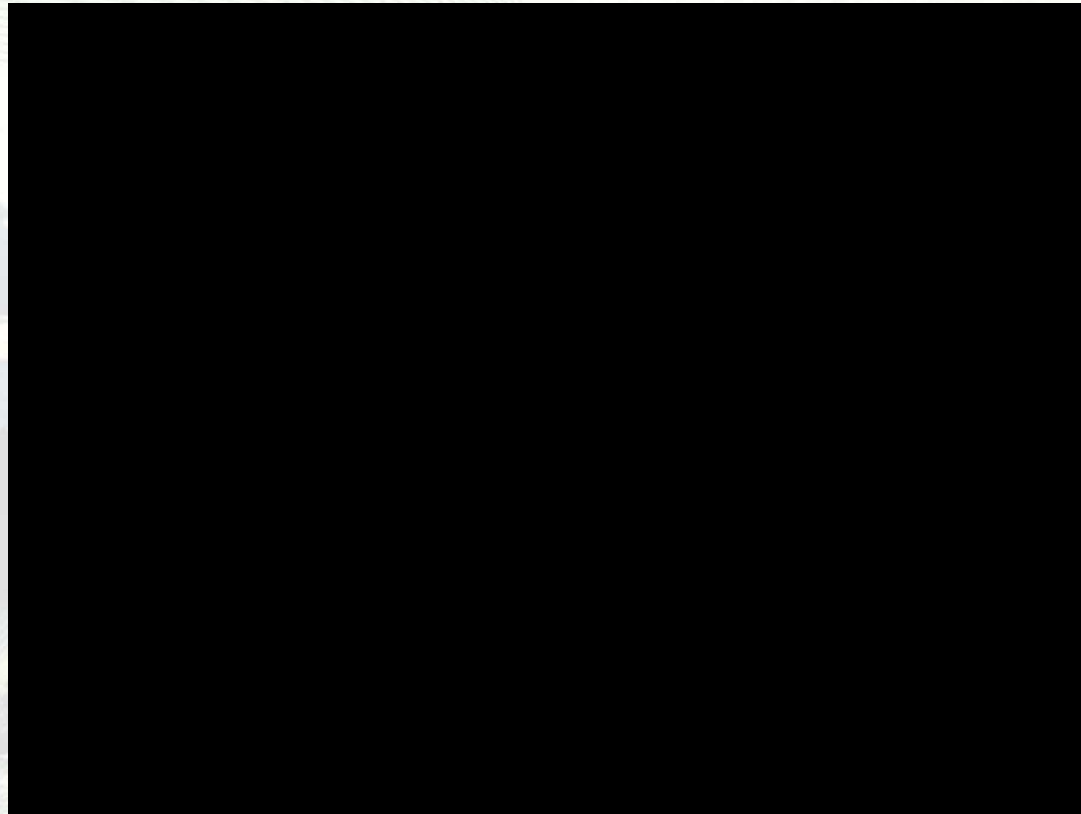
## Eventos

- Apoio a cerca de 200 eventos no estado (2007 - 2009)
- Barqueatas do São Francisco
- Lançamento em BH, Três Marias, Volta Grande e São Simão
- Exposições de Bordadeiras (2008 e 2009)
- Exposição de fotos sobre o pescador do São Francisco
- Cinema no Rio (2008 e 2009)
- I e II Tiro de Canoa
- Campeonatos de Velas (Lars Grael)
- Copa Peixe Vivo de Futebol
- Cemig na Praça /PAS Três Marias
- Concurso "Piau o quê?"
- Reuniões periódicas com diversos segmentos
- Campanhas
- Semana do Meio Ambiente





## Vídeo



Clicar no quadro acima



*Líder Mundial em Sustentabilidade*

# Grupo Cemig



Obrigada.

Cecília Bhering Magalhães Pinto  
[cbhering@cemig.com.br](mailto:cbhering@cemig.com.br)



*Líder Mundial em Sustentabilidade*