



# Socioambiental

# AÇÕES SOCIAIS E AMBIENTAIS



**Missão: Fornecer soluções acessíveis e confiáveis para conectar pessoas, instituições e negócios, no Brasil e no mundo.**

**Visão: Ser uma empresa de classe mundial**

# AÇÕES SOCIAIS

## CORREIOS SOLIDARIEDADE EXPRESSA Coleta e transporte de donativos



Logística de donativos para vítimas de catástrofes naturais.

# PATROCÍNIO ESPORTIVO

Correios patrocinadores oficiais dos esportes aquáticos, futsal e tênis



Foto: Beto Costa

Foto: Satiro Sodré

Inserção social de crianças e adolescentes em situação de vulnerabilidade social por intermédio do esporte.

# CORREIOS NA LUTA CONTRA A AIDS

Campanha Mundial de prevenção à doença: UNAIDS, UPU, OIT e UNI Global Union

**RECONHEÇA, TRATE E AVISE O SEU PARCEIRO SOBRE UMA DOENÇA SEXUALMENTE TRANSMISSÍVEL.**

Deixar ao soltar, comentários, festas, verriquia, cocaina podem ser sinais de IST. Praticar uma atividade de saúde para tratamento correto e gratuito. Lembrem-se: automedicação é uma prática perigosa. Você deve avisar os seus parceiros e suas parceiras. Eles também devem se tratar, senão você pode se infectar novamente. Al IST podem aumentar o risco de você pegar o vírus da aids.

**VOCE SABE O QUE É TRANSMISSÃO VERTICAL DO VÍRUS DA AIDS?**

Quando o vírus da aids passa da mãe para o bebê. A transmissão pode acontecer durante a gestação, no momento do parto ou pela amamentação. Você pode evitar que o seu bebê nasça com o vírus da aids se fizer o teste durante a gravidez e o tratamento adequado, caso necessário. Quanto antes você souber o resultado, melhor para a sua saúde e a do seu bebê. Seguindo as orientações e tratamento recomendado, as chances de transmissão vertical são de cerca de menos de 1%. Certifique-se de pré-natal e faça os testes de HIV e IST.

**AIDS: Assim você pega.**

- SEXO VAGINAL SEM CONDOMÍNIO
- SEXO ORAL SEM CONDOMÍNIO
- SEXO ANAL SEM CONDOMÍNIO
- CONTATO COM FLUIDOS SEXUAIS

**AIDS: Assim você não pega.**

- BEIJOS NA BOCA
- TALCO
- PREÇOS DE BILETE
- ABRAÇO E APERTO DE MÃOS
- LANÇADO
- PIELAR

**SE VOCE SE EXPÕS A UMA DAS SITUAÇÕES ACIMA, FAÇA O TESTE. REQUE SABENDO.**

O exame é oferecido na rede de saúde pública e é um direito seu. De sempre à sua saúde, procure a unidade de saúde mais perto de você. Tire suas dúvidas e faça o seu teste.

**A MELHOR MANEIRA DE SE PREVENIR DAS DOENÇAS SEXUALMENTE TRANSMISSÍVEIS E DA AIDS É USANDO CAMBINHA. USE SEMPRE.**

Para saber mais sobre HIV e aids: [www.correioscontraaids.org.br](http://www.correioscontraaids.org.br) Disque Saúde: 0800 01 1997

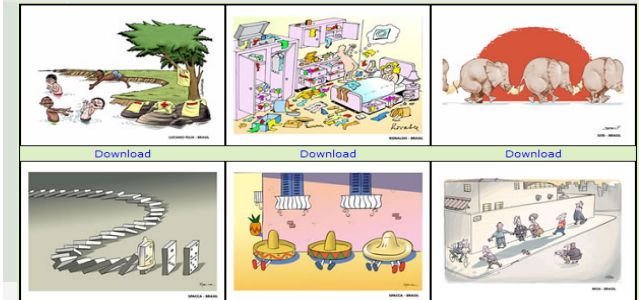
**UNIDOS PARA EVITAR O HIV. UMA CAMPANHA MUNDIAL CONTRA A AIDS.**

Conheça a campanha no site: [www.correioscontraaids.org.br](http://www.correioscontraaids.org.br)

Peça o seu postal nas agências dos Correios e saiba mais sobre Prevenção, HIV/AIDS e Doenças Sexualmente Transmissíveis.

Os Correios estão na luta global contra a aids. E você?

## CARTÕES POSTAIS E MENSAGEM



Distribuição nas agências e pelos carteiros de material informativo sobre a doença.

# BANCO POSTAL

Serviços bancários básicos à população



**Assim como os Correios,  
o Banco Postal está onde o cidadão brasileiro está.**

Inclusão social e cidadania bancária.

# PAPAI NOEL DOS CORREIOS

Estimula a redação de cartas manuscritas pelas crianças



Promove uma mobilização nacional em favor das crianças.  
Dissemina valores natalinos gerando bem estar social.



# CENTROS CULTURAIS

Desenvolvimento e valorização das manifestações artísticas brasileiras



Rio de Janeiro

Rio de Janeiro, Salvador, Fortaleza, Juiz de Fora e Recife

# CENTRO VOCACIONAL TECNOLÓGICO

Qualificação profissional dos moradores de Benfica, nas comunidades de Manguinhos e arredores



Inauguração do CVT Correios pelo ex-presidente  
Luiz Inácio Lula da Silva

# CIDADANIA EM AÇÃO

Jovem aprendiz, apenados, pessoas com deficiência



Ingresso de jovens aprendizes, pessoas com deficiência e apenados no ambiente de trabalho da empresa, visando à sua inserção no mercado de trabalho.

# AÇÕES AMBIENTAIS

## COLETA SELETIVA SOLIDÁRIA



Implantada em 2.594 Unidades (82%) e beneficiou 110 Cooperativas de Catadores de Materiais Recicláveis.

# GESTÃO DE RESÍDUOS SÓLIDOS

Quantidade de resíduos destinados à Coleta Seletiva Solidária no ano de 2010 - Brasil

Resíduo	Quantidade
- Papel/Papelão	2.338 t
- Plástico	348 t
- Metal	111 t
- Vidro	12 t
- Sucatas	48 t
- Palets de madeira	83 t
- Toners/Cartuchos	5.273 und
- Lâmpadas	26.067 und
- Bateria de Celular	22.028 und
- Pilhas	1.348 und
- Pneus	14.416 und
- Óleo Lubrificante	45.396 l
- Bateria de veículos	3.644 und

# PROJETO VAGA-LUME



Coleta seletiva, descontaminação e reciclagem de 26.067 lâmpadas fluorescentes.

# PROJETO ECOPOSTAL



Redução da emissão de CO<sub>2</sub> e geração de renda à 10.555 beneficiados com a doação de 22.413 uniformes e 14.965 malotes sem condições de uso interno.

# DESAFIO AMBIENTAL



Promover o plantio de uma muda de árvore nativa, para cada um dos 110 mil empregados da Empresa, até junho de 2012.



# VIVEIRO DE PLANTAS

## Rio de Janeiro



Tem como meta o plantio de aproximadamente 2.000 mudas/ano, a serem distribuídas em eventos internos e, também, para atendimento às Diretorias Regionais demandantes, conforme a capacidade de produção do viveiro.

# Ações de Sustentabilidade Ambiental

## VECs – Veículos Elétricos de Calçadões



Equipamentos movidos à baterias recarregáveis, com capacidade de carga de 300 kg, utilizado para entrega e coleta de encomendas nos calçadões da área central de Curitiba/PR.

# PROJETO - TECNOLOGIA DE VEÍCULOS MOVIDOS À ENERGIA ELÉTRICA



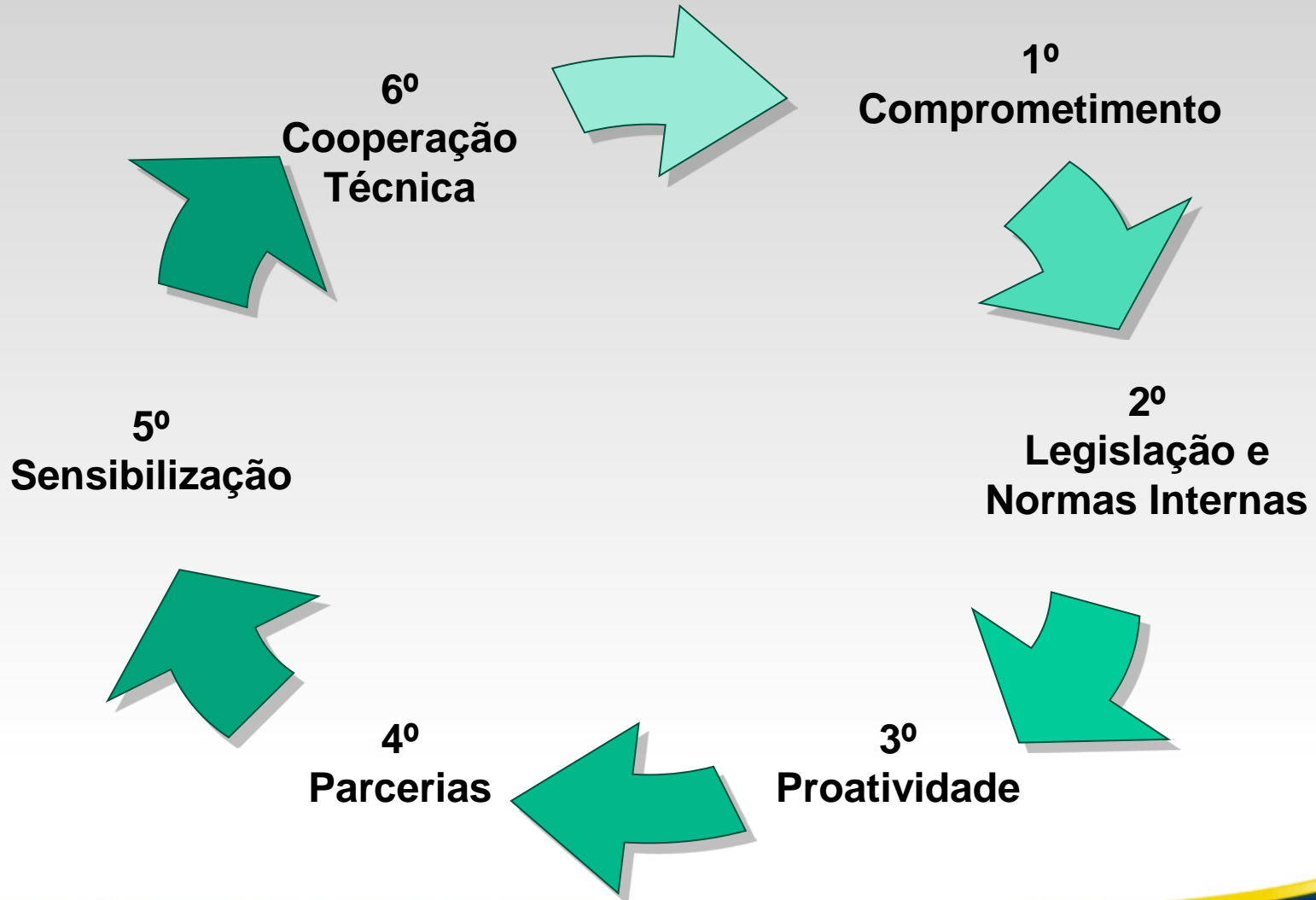
Parceria com a CPFL (Cia. Paulista de Força e Luz), que tem como objetivo identificar vantagens e desvantagens da utilização de veículos movidos à energia elétrica e o impacto ambiental gerados pelo setor de transporte em geral.



**O B R I G A D O !**



# Princípios da Política Ambiental



# APOIO A AÇÕES GOVERNAMENTAIS

Ações de educação, combate ao uso de drogas, combate à violência sexual de crianças e adolescentes, combate a doenças, dentre outras

DR/MG promove ações de sensibilização no combate à exploração sexual de crianças e adolescentes - Microsoft Internet Exp...

Arquivo Editar Exibir Favoritos Ferramentas Ajuda

Endereço <http://intranetmg/noticias/bi-minass/dr-mg-promove-acoes-de-sensibilizacao-no-combate-a/?searchterm=Proteja%20nossas%20criancas>

**CORREIOS Minas** De 05 de abril a 30 de junho. **EMS BRASIL** PERÍODO: 1903 A 1506/2010

Pesquisar no Site  pesquisar

**NOTÍCIAS EM DESTAQUE**  
30/04 - Prazo para declaração do Imposto de Renda termina hoje

► A EMPRESA ► BIBLIOTECA ► NOTÍCIAS ► SERVIÇOS ► INTRANET-AC ► CEP Intranets Gerenciais

entrar

você está aqui: entrada → notícias → bi minas → dr/mg promove ações de sensibilização no combate à exploração sexual de crianças e adolescentes

[mapa do sitio](#) [acessibilidade](#) [contato](#)

## DR/MG promove ações de sensibilização no combate à exploração sexual de crianças e adolescentes

SOCIEDADE - 13/05/2009

Para reforçar o apoio à campanha "Proteja Nossas Crianças", realizada pelo governo do Estado, os Correios promovem em Belo Horizonte, nos dias 17 e 18 de maio, ações de sensibilização no combate à exploração sexual de crianças e adolescentes.

No dia 17, na feira de artesanato da avenida Afonso Pena, a equipe da Arso irá distribuir panfletos e adesivos, conscientizando as pessoas a denunciarem qualquer situação que envolva esse tipo de violência. A ação acontece das 9h às 13h, em frente à entrada principal do Parque Municipal.

Local intranet

Iniciar Intranets Regionais — Sit... DR/MG promove açõe... 17:45

# Política Ambiental dos Correios

## (MANQUA)

Promover o aprimoramento do desempenho ambiental da Empresa, observando os princípios de desenvolvimento sustentável e de proteção ao meio ambiente.



# Plano de Ações Corporativas

## Ciclo 2012 e 2013

Nota: Em fase de Elaboração, com a participação de representantes das vice-presidências da ECT.

# Plano de Ações Corporativas

2012/2013

- 1- Consumo de Recursos Naturais Renováveis
- 2- Emissões de Gases de Efeito Estufa (GEE)
- 3- Gestão de Resíduos Sólidos

# Plano de Ações Corporativas

2012/2013

## 1- Consumo de Recursos Renováveis

Implementar ações ambientais capazes de racionalizar o consumo de Energia Elétrica, Água e Papel.

# Plano de Ações Corporativas

2012/2013

## 2- Emissões de Gases de Efeito Estufa (GEE)

Implementar ações ambientais para promover a mitigação e/ou compensação da emissão de CO2 gerada pela Empresa na execução de suas atividades.

# Plano de Ações Corporativas

2012/2013

## 3- Gestão de Resíduos Sólidos

Implementar ações para destinar de forma ambientalmente adequada os resíduos sólidos gerados e descartados pela Empresa

# Plano de Ações Corporativas

2012/2013

Gestão de Resíduos Sólidos

Ações ambientais para o descarte adequado de:

- 1- Resíduos Recicláveis  
(Papel/Plástico/Metal/Vidro);
- 2- Uniformes, Malotes e Malas Postais;
- 3- Lâmpadas Fluorescentes;
- 4- Pneus (frota própria);
- 5- Óleo Lubrificantes (frota própria);
- 6- Baterias Veiculares (frota própria);

# Plano de Ações Corporativas

Gestão de Resíduos Sólidos

2012/2013

- 7- Equipamento de Tecnologias de informação e Comunicação - TIC;
- 8- Resíduos Ambulatoriais;